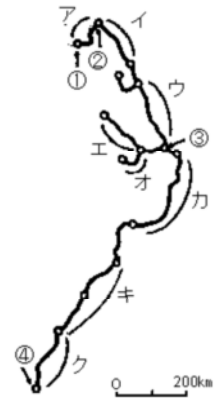


交通・通信・情報化に関する問題

1 右の図は1997年12月現在の日本の新幹線の路線図で——線は新幹線の路線，○は主な停車駅を表しています。あとの問いに答えなさい。

問1 次の各文(A～F)は図中のア～クの区間のいずれかについて述べたものです。それぞれあてはまるものを一つ選びア～クで答えなさい。ただし、図中の記号ア～クは1回のみ使用すること。

- A この区間のあたりには、いくつかの島をわたりながら、本州と四国を結ぶ連絡橋があります。
- B この区間の、日本海に面したある都市は、ロシアと定期航空路で結ばれています。
- C この区間は、1997年に開通し、オリンピックの時にはたくさんの利用客が見込まれていました。
- D この区間では、車窓から主に奥羽山脈や北上高地が見られます。
- E この区間では、車窓から主に奥羽山脈や出羽山地が見られます。
- F この区間では、富士山と茶畑が間近に見られます。



問2 図中の と の都市の組み合わせとして正しいものを、次のア～オから一つ選び記号で答えなさい。

- ア 広島・大阪 イ 仙台・新潟 ウ 高崎・長野 エ 福島・山形
オ 秋田・盛岡

問3 図中の の都市はどここの県にあるか、県名を漢字で答えなさい。

(日本女子大附属 一部略)

2 次の文を読んで、後の問いに答えなさい。

開成学園のもより駅は、西日暮里です。西日暮里駅付近では、山手線と京浜東北線に並んで、東北・上越新幹線と東北・高崎線の電車や列車も走っています。東北・上越新幹線は、1982年に大宮と盛岡・新潟間が開業し、1991年には東京まで延長されました。その後、山形新幹線、秋田新幹線、長野新幹線が開業しました。これによって東北・上越・北関東などの主要な都市と東京との所要時間が大幅に短縮され、新幹線を利用して東京に通勤・通学する人が増えました。また、西日暮里駅の近くには新幹線の上野第一運転所と尾久の客車区があり、整備や点検のために回送される電車や列車も走っています。たとえば、秋田を出発した新幹線電車は、多くの乗客を乗せていくつもの山や川、農村や都市を通り、東京に到着します。そして再び東京で乗客を乗せて秋田に向かいます。やがて、この電車は整備と点検のために上野第一運転所に戻ってきます。このように、西日暮里・田端・尾久周辺は、東北や上越、北陸地方への鉄道の基地となっています。

問1 下線部に関連して、次の5つの都市(甲府・静岡・仙台・高崎・水戸)を、東京駅からの鉄道のキロ数で近い順に並べると、高崎・水戸・甲府・静岡・仙台の順になります。これらを、東京駅までの所要時間の短い順に並べたときに、第2位と第3位になる都市を次のア～オからそれぞれ選び、記号で答えなさい。ただし、新幹線を利用できる場合には、それを利用するものとし

ます。また、新幹線を利用できない場合には、特急電車を利用するものとします。

ア 甲府　イ 静岡　ウ 仙台　エ 高崎　オ 水戸

問2 下線部 に関連して、秋田から東京に向かって走る新幹線電車に乗ったとして、次の問いに答えなさい。

- (1) 次のア～オは、秋田から東京までに通るいくつかの県の形を表しています。秋田から通る順に並べると2番目と4番目の県をそれぞれ選び、記号で答えなさい。



- (2) 次のア～オは、秋田から東京に行くとき車窓から見える河川です。秋田から車窓に見える順に並べると1番目と3番目に見える河川をそれぞれ選び、記号で答えなさい。

ア 阿武隈川　イ 雄物川　ウ 北上川　エ 利根川　オ 那珂川

- (3) 次のア～オのうち、工業生産額の多い順に並べると1番目と5番目の県をそれぞれ選び、記号で答えなさい。

ア 岩手県　イ 埼玉県　ウ 栃木県　エ 福島県　オ 宮城県

(開成中学校)

- 3 以下のA～Dについて、かつて主要な鉄道連絡船として機能を持っていました。様々な理由で廃止され現在は民間航路のみとなってしまいました。以下の文章を読んで 語群1 から「航路の区間」を、語群2 からは「廃止された理由」をそれぞれ選び記号で答えなさい。

- A 本州最北の県庁所在地と北海道第3の都市を結ぶルート。1988年に廃止されました。
B 山口県最大の都市から、韓国第2の都市へのルート。第2次世界大戦後に廃止されました。
C 岡山県の玉野市から、香川県の県庁所在地までのルート。1988年に廃止されました。
D 山口県最西端にある都市から、九州で2番目に大きい政令指定都市を結ぶルート。第2次世界大戦中に廃止されました。

語群1

あ 下関 - 門司　い 下関 - 釜山　う 青森 - 函館　え 明石 - 淡路
お 高松 - 宇野　か 呉 - 松山

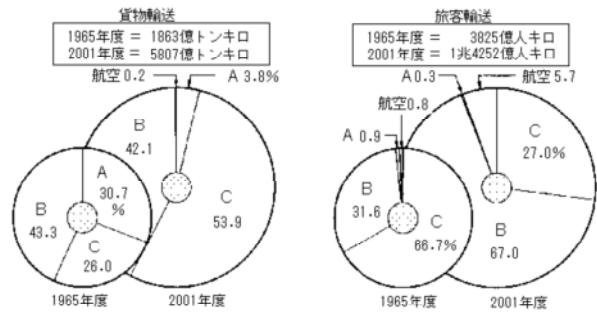
語群2

ア 日本一長いトンネルの開通　イ 最初の瀬戸大橋の全通
ウ 明石海峡大橋の完成　エ 植民地を失ったこと
オ 関門海峡大橋の完成　カ 日本初の海底トンネルの開通

(那須高原海城中学校)

4 日本の交通について、次の問に答えなさい。

1. 右のグラフは日本の国内輸送の割合の変化を示しています。貨物輸送と旅客輸送を示すグラフのA, B, Cにあてはまる言葉の組合せを、それぞれ下の ~ から選び、番号で答えなさい。



- A - 鉄道 B - 船 C - 自動車
- A - 自動車 B - 船 C - 鉄道
- A - 船 B - 鉄道 C - 自動車
- A - 鉄道 B - 自動車 C - 船
- A - 自動車 B - 鉄道 C - 船
- A - 船 B - 自動車 C - 鉄道

2. 貨物輸送について、船で輸送するほうが自動車で輸送するよりもよい点を1つ答えなさい。

3. 都市地域では、交通に関してどのような問題が起こっていますか。2つ取り上げて答えなさい。

4. 右の地図を見て、次の(1), (2)の問に答えなさい。

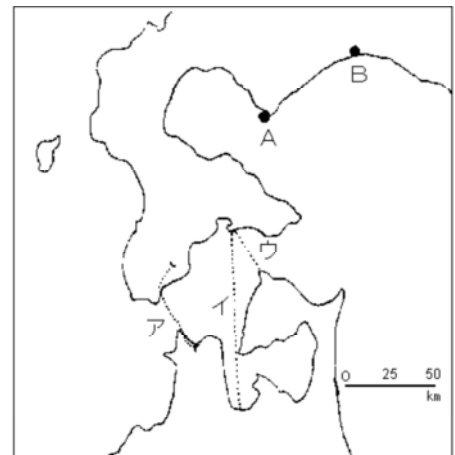
(1) 青函トンネルはどこを通っていますか。ア～ウから選び、記号で答えなさい。

(2) A, Bは取り扱い貨物量の多い港です。あてはまる港の名を、次の ~ から選び、番号で答えなさい。

- 青森
はちのへ
八戸
- くしろ
釧路
むららん
室蘭
- けせんぬま
気仙沼
- とまこまい
苫小牧
- ねむろ
根室
- はこだて
函館

5. F子さんは東京都港区に住んでいます。上越新幹線を利用すると都合のよいことがらを、次の ~ からすべて選び、番号で答えなさい。

- 越後湯沢にスキーに行く。
- 水戸の偕楽園に梅を見に行く。
- 新潟港の施設を見学に行く。
- 日光の男体山に登る。
- 登呂遺跡を見学に行く。
- 仙台の七夕を見に行く。
- 甲府盆地へぶどう狩りに行く。
- 中尊寺を見学に行く。



(普連土学園中学校)

5 後の資料と、次の(1)～(4)の文を読んで、あとの問いに答えなさい。

(1) この新幹線はa, eの県を通っています。a県とe県の間には(あ)山脈があり、この大きな山脈を通過するために、全長約22キロメートルもある大清水トンネルがつけられました。

(2) この新幹線はb, fの県を通っています。開通したのは四つの新幹線中、最も新しく1992年です。

(3) この新幹線は c , f , g の県を通過しています。東京を出発してしばらくすると、日本で二番目に長い川(い) 川をわたります。

(4) この新幹線は d , b の県を通過しています。文中の (あ)(い) に適する山脈の名前、川の名前を漢字で答えなさい。

新幹線の名称をア～エより1つずつ選び記号で答えなさい。(文中の記号は表中 a～g の記号と同じ県を表しています。)

- ア 東北新幹線 イ 東海道・山陽新幹線
ウ 山形新幹線 エ 上越新幹線



おもな農産物の都道府県別年産量の順位

	1位	2位	位	4位	5位
米	北海道	a	秋田県	b	C
キャベツ	d	e	千葉県	北海道	茨城県
きゅうり	e	埼玉県	f	宮崎県	千葉県
いちご	g	福岡県	h	d	熊本県
りんご	青森県	長野県	岩手県	b	f

1999 / 2000年版「日本国勢図会」より作成

(山手学院 一部略)

6 「インターネット」に関連して、右下の表は、ある小学生が現在の社会で使われている主な通信手段についてまとめたものです。次の(1)と(2)に答えなさい。

(1) 表中の空らん ~ には、それぞれ「新聞」、「テレビ」、「インターネット」のいずれかが入ります。「インターネット」があてはまる番号を一つ選び、答えなさい。

(2) 表中の [] にあてはまる機器の名称を、次のア～エから一つ選び、記号で答えなさい。

- ア: C D イ: MD ウ: IT エ: FAX
シーディー エムディー アイティー ファックス

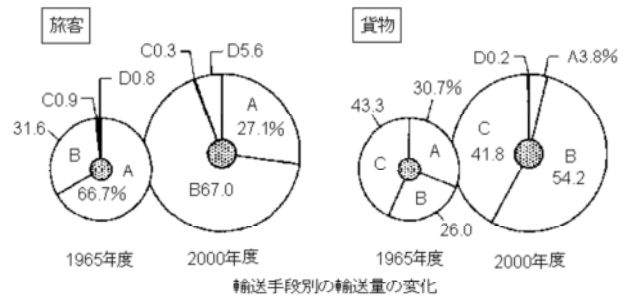
手段	内容	受け取る情報の内容			
		文字	音声	写真	映像
主に電話回線を使う通信手段	電話				
	[]		×		×
主に電話回線を使わない通信手段			×		×
	ラジオ			×	×

(日本女子大附属)

7 日本の輸送や交通について、次の問いに答えなさい。

(1) 下のグラフは、輸送手段別に見たわが国の旅客と貨物の輸送量の変化を示したものである。グラフ中のA - Cにあてはまる輸送手段の組み合わせとして適切なものを次から1つ選び、記号で答えなさい。

- ア A 鉄道 B 自動車 C 船
- イ A 鉄道 B 船 C 自動車
- ウ A 自動車 B 鉄道 C 船
- エ A 自動車 B 船 C 鉄道



(2) 鉄道による旅客輸送の中心となるのが新幹線である。東京から西へ伸びる東海道・山陽新幹線の終着駅の駅名をひらがなで答えなさい。

(3) 2002年12月、東北新幹線の[] - []間の運転が開始された。これにより東北新幹線の終着駅は、それまでの[]から[]へと変わった。

[]・[]にあてはまる地名の組み合わせとして適切なものを次から1つ選び、記号で答えなさい。

- ア 仙台 八戸 イ 仙台 青森
- ウ 盛岡 八戸 エ 盛岡 青森

(4) 1988年、[]が開通し、本州と北海道が鉄道で結ばれた。[]にあてはまる海底トンネルの名称を答えなさい。

(5) 本州と四国を結ぶ本州四国連絡橋について正しく述べている文を次から1つ選び、記号で答えなさい。

- ア 3つのルートとも、鉄道と自動車に通っている。
- イ 3つのルートのうち、最初に開通したのは児島 - 坂出ルートである。
- ウ 神戸 - 鳴門ルートには、JR瀬戸内線に通っている。
- エ 明石海峡大橋があるのは、尾道 - 今治ルートである。

(6) 本州四国連絡橋のうち、尾道 - 今治ルートは、一般に[]海道と呼ばれている。[]にあてはまる名称をひらがな4字で答えなさい。

(7) 航空輸送の役割も年々重要性を増している。伊丹(兵庫県)にある大阪国際空港が手狭てざまになったことから、大阪湾の海上に新しい空港が建設された。この開港を記念して発行された切手を次から1つ選び、記号で答えなさい。



(専修大学松戸)

8 交通に関する次の各問い(問1~20)に答えなさい。

問1 次の文章は、トラックによる貨物輸送について述べたものです。ア~エのうちから、誤っているものを一つ選び、記号で答えなさい。

ア．トラックは、いつでも、どこへでも、「戸口から戸口まで」を可能にしました。

イ．貨物の積み下ろしを路上ですることが多く、道路の混雑を引き起こします。

ウ．トラックは、鉄道と比べて長距離輸送に適しています。

エ．鉄道などに比べて一度に積める貨物の量が少なく、輸送にはたくさんの台数が必要になります。

問2 代替エネルギー車への取り組みとして、自動車の研究・開発が進められています。わが国で最も普及している低公害車を、次のア~オのうちから一つ選び、記号で答えなさい(平成9年度末現在)。

ア．電気自動車 イ．天然ガス自動車 ウ．メタノール自動車

エ．ハイブリッド自動車 オ．太陽電池自動車(ソーラーカー)

問3 右の表は、国内旅行の主要交通機関別の利用率を示した

交通機関	A	B	貸切バス	C	D
割合(%)	44.8	26.5	19.0	7.6	6.2

ものです。Aにあてはまる交通を、次のア~エのうちから一つ選び、記号で答えなさい。

ア．航空機 イ．自家用車 ウ．鉄道 エ．路線バス

問4 お盆などの帰省に、長距離高速バス(夜行便)がよく利用されます。運行キロ程の最も短いものを、次のア~エのうちから一つ選び、記号で答えなさい。

ア．東京駅 - 青森駅 イ．東京駅 - 高知駅 ウ．東京駅 - 広島駅

エ．渋谷駅 - 出雲市駅

問5 自動車技術の向上を目指し、工場に近接してレース場がつくられました。わが国初の自動車レースが行われた場所はどこですか。次のア~エのうちから一つ選び、記号で答えなさい。

ア．十勝(北海道) イ．SUGO(宮城県) ウ．富士(静岡県) エ．鈴鹿(三重県)

問6 地球温暖化の時代に求められる環境に優しい交通機関として、また、経済的な都市交通システムとして、いま路面電車が見直されています。1950年以降に廃止された路線を、次のア~エのうちから一つ選び、記号で答えなさい。

ア．函館市電 イ．東京都電 ウ．横浜市電 エ．広島電鉄

問7 蒸気鉄道が復活した最初の路線で、蒸気機関車C11が現役時代のそのままに、毎日運行されている

	鉄道会社名	路線名	区 間	列車名
ア	J R 東日本	磐越西線	新津 - 会津若松	S L ばんえつ物語号
イ	大井川鉄道	大井川鉄道	金谷 - 千頭	かわね路号
ウ	J R 西日本	山口線	小郡 - 津和野	S L 山口号
エ	J R 九州	豊肥本線	熊本 - 宮地	あそBOY

ところがあります。その路線を、上のア~エのうちから一つ選び、記号で答えなさい。

問8 地下鉄の営業キロ(km)を都市別に見ると、東京が最も長くなっています(交通営団と東京都営の合計)。3番目に長い営業キロ(km)を持つ都市を、次のア~エのうちから一つ選び、記号で答えなさい(平成10年7月1日現在)。

ア．札幌市 イ．横浜市 ウ．名古屋市 エ．大阪市

問9 土地の産物を使った郷土色豊かな駅弁は、鉄道の旅の楽しみの一つです。新幹線の開通により、在来線の終点になってしまった駅で売られている、益子焼の容器に入った駅弁があります。この

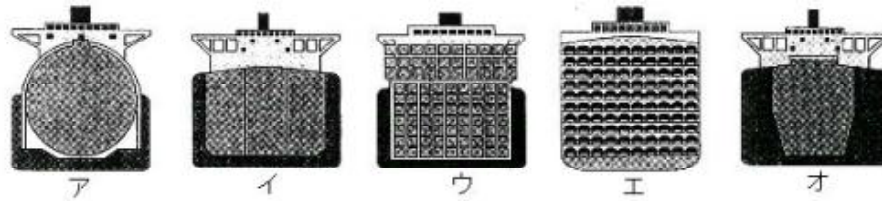
駅を、次のア～エのうちから一つ選び、記号で答えなさい。

- ア．北海道森駅 - 「いかめし」 イ．群馬県横川駅 - 「峠の釜めし」
 ウ．富山県富山駅 - 「ますのすし」 エ．兵庫県新神戸駅 - 「肉めし」

問10 次の文章は、海外の高速列車を紹介したものです。この列車名を、下のア～エのうちから一つ選び、記号で答えなさい。英仏海峡トンネル（ユーロトンネル）を通過してロンドン・パリ・ブリュッセルを結ぶ高速列車。1994年登場。英仏間の需要から20両の長編成を組む。最高速度300km/h。

- ア．ICE（インターシティエクスプレス） イ．TGV
 ウ．ユーロスター エ．オリエント急行

問11 船が運ぶさまざまな貨物の特徴に合わせ、最も効率的な輸送方法を追求した結果、コンテナ船・鉱石専用船・原油タンカー・液化天然ガス船・自動車専用船などさまざまな専用船が生まれました。わが国の商船のうち総トン数で第1位（1998年）の専用船を、次の断面図ア～オのうちから一つ選び、記号で答えなさい。



問12 右の表は、世界の商船保有の割合（2001年末）を示したものです。商船の大保有国は、多くの場合、法人税などの諸経費を割安にする便宜置籍政策をとっています。この政策をとっていない国を、～のうちから一つ選び、記号で答えなさい。（日本国勢図会2003/2004より）

	第1位	第2位	第3位	第4位	第5位
国名	パナマ	リベリア	バハマ	ギリシャ	マルタ
商船保有(%)	21.3	9.0	5.8	5.0	4.0

問13 次のルートは、クウェートからわが国へ原油を運ぶタンカーの航路を示したものです。[]にあてはまる海峡名を、下のア～オのうちから一つ選び、記号で答えなさい。

クウェート ペルシア湾 ホルムズ海峡 アラビア海 インド洋 []
 南シナ海 バシー海峡 太平洋 日本

- ア．ジブラルタル海峡 イ．ベーリング海峡 ウ．マゼラン海峡
 エ．マラッカ海峡 オ．ロンボク海峡

問14 次の文は、日本の5都市（函館・新潟・横浜・神戸・長崎）のうち4港を説明したものです。横浜港にあてはまるものを、ア～エのうちから一つ選び、記号で答えなさい。

- ア．太平洋と日本海を結ぶ津軽海峡に面した歴史のある美しい港。観光地としてはハリスト正教会、石川啄木ゆかりの資料館など。
 イ．わが国の主要港別貿易額では、成田に次ぐ国際貿易港。観光地としてはベイブリッジ、超高層のランドマークタワーなど。
 ウ．入港船舶トン数では日本一の国際貿易港。観光地としてはメリケンパーク、ポートアイランドビルなど。
 エ．開港以来、中国・西欧の国々の多種多様な文化を取り入れ、唯一海外に門戸が開かれて発達。観光地としてはグラバー園、大浦天主堂など。

問15 超豪華客船の沈没事故をCG〔コンピューター・グラフィックス〕で再現し、これに若いカップルの悲恋を絡めたアメリカ映画「タイタニック」(ジェームズ・キャメロン監督)が世界中で大ヒットしました。タイタニック号の史実として誤っているものを、次のア～エのうちから一つ選び、記号で答えなさい。

- ア．イギリスの旅客船
- イ．グレ－トブリテン島東方沖の北海洋上で遭難
- ウ．濃霧のため氷山に衝突
- エ．海難事故として世界最大

問16 わが国が、次のア～エの貨物を輸入する場合(1997年度)、航空機によって運び込まれる割合が最も高いものを一つ選び、記号で答えなさい。

- ア．食料品
- イ．医薬品
- ウ．半導体等電子部品
- エ．ダイヤモンド

問17 主な航空輸送の国内線のうち、旅客輸送量(旅客数：1997年度)が最も多い路線を、次のア～エのうちから一つ選び、記号で答えなさい。

- ア．東京－札幌
- イ．東京－大阪
- ウ．東京－福岡
- エ．東京－那覇

問18 右の表は、飛行場別の乗降

客数(平成9年)を表したものです。Cにあてはまる空港を、

	A	B	C	D	E
国内線(千人)	48435	803	8293	14796	16461
国際線(千人)	867	24863	11454	2559	385

次のア～オのうちから一つ選び、記号で答えなさい。

- ア．東京国際空港
- イ．新東京国際空港
- ウ．関西国際空港
- エ．福岡空港
- オ．新千歳空港

問19 航空機産業は、部品と組立の国際的分業が行われています。わが国の航空会社が使用している航空機のB767を開発、生産した国々を、次のア～エのうちから一つ選び、記号で答えなさい。

- ア．アメリカ合衆国・カナダ
- イ．アメリカ合衆国・日本・イタリア
- ウ．イギリス・フランス
- エ．ロシア・ウクライナ

問20 次のア～オは、わが国の国際定期航空路線(直行便)の一部をあげたものです。距離が最も短い路線を一つ選び、記号で答えなさい。

- ア．東京－ニューヨーク
- イ．東京－ロンドン
- ウ．東京－シドニー
- エ．東京－シンガポール
- オ．東京－ホノルル

(城北中学校)

【解答】

1

問1 A キ B エ C オ D イ E ア F カ 問2 オ 問3 埼玉県

〔解説〕

問1, 問2

A キは山陽新幹線の新大阪～広島の間にあたる。この中間点の岡山から南に本四備讃線（瀬戸大橋線）が分かれ、香川県の多度津まで走っている。

B エは上越新幹線の高崎～新潟の間にあたる。新潟空港とロシアのハバロフスクを結ぶ定期航空路が1973年に開設されている。新潟港とロシアのナホトカ港を結ぶ定期航空路があることも知っておこう。なお、秋田（地図中の ）も日本海に面しているが、ロシアとの定期航空路は開かれていない。

C オは北陸新幹線（長野以北が開通していないので、一般に「長野行き新幹線」という）の高崎～長野の間で、長野冬季オリンピック（1998年2月）に先立ち、1997年10月に開通した。

D イは東北新幹線の仙台～盛岡の間で、東側に北上山地が、西側に奥羽山脈が見られる。

E アは秋田新幹線の盛岡～秋田の間で、盛岡側から進むと、まず奥羽山脈を、ついで出羽山地を横ぎる。

F カは東海道新幹線の東京～名古屋の間で、静岡県の三島～静岡の間で富士山が近くに見え、また三島～浜松の間で茶畑とミカン畑が多く見られる。

問3 埼玉県さいたま市大宮駅で、上越・東北新幹線が分かれる。

2

問1 （第2位）イ （第3位）オ

問2 (1)(2番目)オ (4番目)イ (2)(1番目)イ (3番目)ア
(3)(1番目)イ (5番目)ア

3

（語群1・2）A う・ア B い・エ C お・イ D あ・カ

4

1 貨物輸送... 旅客輸送... 2 一度にたくさん運べる。（安く運べる。）

3 通学・通勤の際に、混雑している。排気ガスなどで空気が汚れる。

4 (1) ア (2) A B 5 ,

5

あ越後山脈 い利根川 (1) エ (2) ウ (3) ア (4) イ

6

(1) (2) エ

7

(1) ア (2) はかた (3) ウ (4) 青函トンネル (5) イ (6) しまなみ (7) ウ

8

問1 ウ 問2 エ 問3 イ 問4 ア 問5 エ 問6 ウ 問7 イ
問8 ウ 問9 イ 問10 ウ 問11 イ 問12 問13 エ 問14 イ
問15 イ 問16 エ 問17 ア 問18 ウ 問19 イ 問20 エ

〔解説〕

問4 東京～青森駅間は約720km,東京駅～高知駅間は約870km,東京駅～広島駅間は約910km,渋谷駅～出雲市駅間は約830kmです。

問6 横浜の市電は全廃されていることから、考える。

問7 大井川鉄道は、マニアだけではなく知っている。(?)

問8 長い順に東京、大阪、名古屋、札幌。