

## 要点チェック 1回

氏名〔 〕

問1 ある象の化石が発見されたことによって、日本列島がかつて大陸と陸続きであったことがわかります。何という象ですか。また、この象の化石とともに旧石器などが発見されたことで知られる、長野県北部にある湖の名を答えなさい。

〔 ナウマン象 〕,〔 のじり野尻 〕湖

問2 日本列島に旧石器時代があったことが明らかになったのは、何という遺跡が調査されたからですか。また、この遺跡がある県の名を答えなさい。

〔 岩宿 〕遺跡,〔 群馬 〕県

問3 右の1・2の土器の名をそれぞれ答えなさい

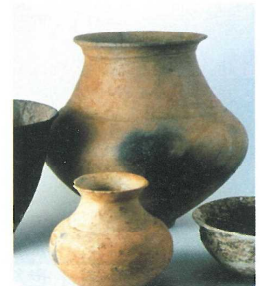
1〔 縄文 〕土器

2〔 弥生 〕土器

1



2



問4 縄文時代の遺跡で、貝がらなどが大量に積み上げられたものを何といいますか。

〔 貝塚 〕

問5 問4の遺跡のうち、モースが現在の東京都で発見した、遺跡の名を答えなさい。

〔 大森貝塚 〕

問6 縄文時代から人々が作り始めたと考えられる、地面を少し掘り下げてつくった家を何といいますか。

〔 竪穴住居 〕

問7 青森県青森市にある縄文時代の遺跡で、約1500年間も大きな集落がいとなまれていた遺跡の名を答えなさい。

〔 三内丸山 〕遺跡

問8 魔よけや安産、豊作を祈るためにつくられたと考えられる、おもに女性をかたどった土の人形を何といいますか。

〔 土偶 〕

問9 日本の稲作は、どの地域で始まったと考えられていますか。現在の八地方の名で答えなさい。

〔 九州地方 〕

問10 日本では、弥生時代に、本格的に稲作が行われるようになりました。弥生時代の稲作について、次の問いに答えなさい。

1 田植えなどを行うときに、田に足がしずみこまないように用いたと考えられる農具の名を答えなさい。

〔 田げた 〕

2 稲の穂をつみとるための石器を何といいますか。〔 いしほうちょう 石包丁 〕

3 収穫した米を保存するためにつくられた建物の名を答えなさい。〔 たかゆかそうこ 高床倉庫 〕

問11 静岡県静岡市にある弥生時代の遺跡で、そのころの稲作や村のようすがわかる遺跡の名を答えなさい。  
〔 とろ 登呂 〕遺跡

問12 祭りの道具(祭具)として使われた青銅器のうち、右の写真のようなものを何といいますか。

〔 どうたく 銅鐸 〕



問13 敵の侵入に備えて、まわりに濠をめぐらせた集落を何といいますか。また、佐賀県にある弥生時代の遺跡は、このような集落としては日本最大級のもので、この遺跡の名を答えなさい。

〔 かんごう 環濠 〕集落,〔 よしのがり 吉野ヶ里 〕遺跡

問14 紀元前1世紀ごろ、日本は、あまりの小国に分かれていました。にあてはまる数を答えなさい。また、このことが書かれている中国の歴史書の名を答えなさい。

A...〔 100 〕, 歴史書...〔 かんじょ ちりし 『漢書』地理志 〕

問15 1世紀の半ば、日本のある国の王が、中国の皇帝から金印を授けられました。このことについて、次の問いに答えなさい。

1 このときに金印を授けられたのは、何という国の王でしたか、漢字で書きなさい。

〔 なこく 奴国 〕

2 この金印と考えられるものが発見された志賀島は、現在の何という県にありますか。

〔 福岡 〕県

3 この金印にきざまれている文字を漢字で書きなさい。

〔 かんのわのなのこくおう 漢委奴国王 〕

問16 3世紀の日本のようすについて、次の問いに答えなさい。

1 30ほどの国を従えていた国の名を答えなさい。

〔 やまたいこく 邪馬台国 〕

2 争いが続いていた1の国で女王となり、まじないによってこの国を治めた女性の名を答えなさい。

〔 ひみこ 卑弥呼 〕

3 1の国のようすが書かれている中国の歴史書の名を答えなさい。

〔 ぎし わじんてん 『魏志』倭人伝 〕

## 要点チェック 2回

氏名〔 〕

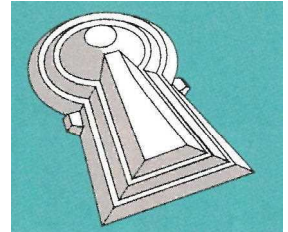
問1 <sup>ごうぞく</sup>豪族たちが、自分たちの力を示すために、土を高くもり上げるなどしてつくった大きな墓を、何とい  
いますか。

〔 <sup>こふん</sup>古墳 〕

問2 問1の墓のうち、上から見ると、かぎ穴のような形をした古墳を何とよびま  
すか。また、このような形をした墓として日本最大級のもは、現在の大阪府堺  
市にあります。この墓の名を答えなさい。

〔 <sup>ぜんぽうこうえんふん</sup>前方後円墳 〕

〔 <sup>だいせん</sup>大仙(大山)古墳 〕



問3 問1の墓のまわりや頂上<sup>ちようじよう</sup>におかれた素焼きの土器を何といいますか。

〔 <sup>はにわ</sup>埴輪 〕

問4 問1の墓の内部に、死者とともに<sup>おき</sup>納められた副葬品<sup>ふくそうひん</sup>としてあてはまらないものを次から選んで、記  
号で答えなさい。

ア <sup>どうたく</sup>銅鐸      イ 馬具      ウ 鏡      〔 **ア** 〕

問5 ヤマト政権<sup>せいけん</sup>の勢力<sup>せいりよく</sup>が関東地方から九州の中部におよんでいたことを示す鉄刀や鉄剣が出土した墓の  
名を、東から順に2つ答えなさい。また、この鉄刀や鉄剣<sup>てつとう</sup>に刻まれていた、雄略天皇<sup>ゆうりやく</sup>にあたりと考  
えられている大王<sup>おおきみ</sup>の名を答えなさい。

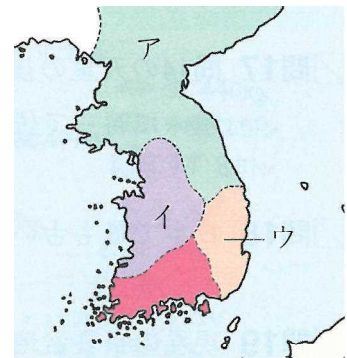
〔 <sup>いなりやま</sup>稻荷山 〕古墳,〔 <sup>えたふなやま</sup>江田船山 〕古墳

〔 <sup>わかたケル</sup>ワカタケル 〕大王

問6 右の地図は、4世紀ごろの朝鮮半島です。地図のア~ウにあてはまる  
国の名をそれぞれ答えなさい。また、日本に仏教を伝えた国を右の地図  
から選んで、記号で答えなさい。

ア〔 <sup>こうくり</sup>高句麗(コグリョ) 〕, イ〔 <sup>くだら</sup>百濟(ペクチェ) 〕

ウ〔 <sup>しらぎ</sup>新羅(シルラ) 〕, 仏教を伝えた国...〔 **イ** 〕



問7 中国や朝鮮から日本にわたってきて、さまざまな技術や文化を日本に伝えた人々を何といいますか。

〔 <sup>とらいじん</sup>渡来人 〕

問8 紀元前6世紀ごろに中国の孔子<sup>こうし</sup>が説いた教えは、5世紀に日本に伝えられ、後の日本人のものの考  
え方や文化に大きな影響<sup>えいきよう</sup>をあたえました。この教えを何といいますか。

〔 <sup>じゅきよう</sup>儒教 〕

問9 聖徳太子<sup>しょうとくだいし</sup>(厩戸皇子<sup>うまやどのおうじ</sup>)は、何という天皇<sup>てんのう</sup>の政治<sup>せいじ</sup>をたすけましたか。また、このときに聖徳太子がつ  
いた、天皇をたすけて政治を行う役職<sup>やくしよく</sup>を何といいますか。

〔 <sup>すいこ</sup>推古 〕天皇,〔 <sup>せつしやう</sup>摂政 〕

問10 問9の天皇のころの政治について、次の問いに答えなさい。

1 聖徳太子と協力して、問9の天皇の政治をたすけた人物の名を答えなさい。

{ **蘇我馬子** }

2 能力や手柄に応じて、役人に位をあたえたしくみを何といいますか。

{ **冠位十二階** }

3 豪族たちに対して役人の心がまえを示したものを何といいますか。

{ **憲法十七条(十七条の憲法)** }

4 607年に遣隋使として中国につかわされた人物の名を答えなさい。

{ **小野妹子** }

問11 聖徳太子のころ、日本で最初の仏教文化が栄えました。この文化を何とよびますか。また、現存する世界最古の木造建築として世界文化遺産に登録されている寺院の名を答えなさい。

{ **飛鳥** } 文化, { **法隆** } 寺

問12 隋が滅んだ後、618年に中国にたてられた王朝の名を答えなさい。

{ **唐** }

問13 645年、中大兄皇子らが蘇我蝦夷・入鹿親子を滅ぼした事件をきっかけに始まった政治の改革を何といいますか。

{ **大化の改新** }

問14 中大兄皇子は、後に何という天皇になりましたか。

{ **天智** } 天皇

問15 646年に出された天皇の命令のうち、それまで天皇や豪族がもっていた土地や人民を国家のものとする政策を何といいますか。

{ **公地公民** }

問16 663年、日本が問12の王朝と朝鮮半島の新羅(シルラ)の連合軍に敗れた戦いの名を答えなさい。

{ **白村江の戦い** }

問17 問14の天皇の後つぎをめぐって、672年に起こった戦いを何といいますか。また、この戦いに勝って位についた天皇の名を答えなさい。

{ **壬申の乱** }, { **天武** } 天皇

問18 日本で最も古い、銅でつくられた貨幣(お金)の名を答えなさい。

{ **富本銭** }

問19 現在の奈良盆地に、藤原京をきずいた女性の天皇の名を答えなさい。

{ **持統** } 天皇

問20 7世紀後半から8世紀初めに、高松塚古墳の壁画に代表される、活気に満ちた文化が栄えました。この文化の名を答えなさい。

{ **白鳳** } 文化

## 要点チェック 3回

氏名〔 〕

問1 唐の律令を参考にして、701年につくられた法令を何といいますか。

〔 大宝律令 〕

問2 奈良時代の地方の政治について述べた文として正しいものを次から選んで、記号で答えなさい。

ア 国を治める国司は、都から派遣されました。

イ 里を治める役職には、その地方の豪族が任命されました。

ウ 郡司のおもな仕事は、税を取り立てることでした。〔 ア 〕

問3 次の1～3の税の名をそれぞれ答えなさい。

1 収穫した稲の約3%を納める税 〔 租 〕

2 地方の特産物を納める税 〔 調 〕

3 労役の代わりに布を納める税 〔 庸 〕

問4 北九州の守りにつく兵士を何といいますか。〔 防人 〕

問5 戸籍にもとづいて、6歳以上の男女に田をあたえ、死ぬと国に返させたきまりを何といいますか。また、このきまりにもとづいてあたえられた田を何といいますか。

〔 班田収授の法 〕,〔 口分田 〕

問6 708年につくられた貨幣の名を答えなさい。〔 和同開珎 〕

問7 唐の都である長安にならって、710年につくられた都の名を答えなさい。

〔 平城京 〕

問8 奈良時代に、荷札などとして、紙の代わりに用いられたものは何ですか。

〔 木簡 〕

問9 743年に、次の命令を出した天皇の名を答えなさい。また、この命令によってつくられた大仏は、何という寺にありますか。

〔 聖武 〕天皇,〔 東大 〕寺

自分は、仏のめぐみを世に広めるために、金銅の大仏をつくろうと思立った。……天下の富をもつ者は自分である。天下を支配する力をもつ者も自分である。この富と力で、この尊い像をつくる。……もし、一本の草やひとにぎりの土をもって協力しようと願う者があれば、これを許しなさい。

問10 問9の天皇が、国ごとに建設させたものは何ですか。〔 国分寺 〕



問11 ため池や橋・道路の建設けんせつなどを行い、大仏そらづくりに協力した僧の名を答えなさい。

{ **行基** }

問12 朝廷ちやうていは、田の不足をおぎなうため、次のようなきまりを出しました。次の1・2が述べているきまりの名をそれぞれ答えなさい。

1 新しく水路をつくって土地を開いた場合、三代までその土地を私有しゆうちしてよいというきまりで、723年に出されました。

{ **三世一身の** } 法

2 切り開いた田は永久に自分のものにしてよいというきまりで、743年に出されました。

{ **墾田永年私財** } 法

問13 問12の2のきまりが出されてから、有力な貴族きぞくや寺社は土地を切り開いて私有地を増やしていきました。このような私有地は、後に何とよばれるようになりましたか。

{ **荘園** }

問14 630年に第一回の遣唐使けんとうしとして送られた人物の名を答えなさい。

{ **犬上御田鍬** }

問15 8世紀初め、留学生りゆうがくせいとして唐にわたった人物で、船が難破したために日本に帰れず、唐の皇帝こうていに一生仕えた人物の名を答えなさい。

{ **阿倍仲麻呂** }

問16 苦難くなんをのりこえて唐から来日し、日本の僧の制度を整えることに力をつくした人物の名を答えなさい。また、この人物が現在の奈良市に建てた寺の名を答えなさい。

{ **鑑真** }, { **唐招提** } 寺

問17 奈良時代に栄えた、唐の影響が強い仏教中心の文化の名を答えなさい。

{ **天平** } 文化



問18 問9の天皇の日用品などが収められてきた、右の倉庫の名を答えなさい。また、この倉庫は、何とよばれる建築様式でつくられていますか。

{ **正倉院** }, { **校倉造** }

問19 奈良時代に、朝廷によって編集された歴史書の名を2つ答えなさい。

{ **古事記** }, { **日本書紀** }

問20 奈良時代につくられた、農民から天皇までさまざまな身分の人々の歌が収められている歌集の名を答えなさい。また、この歌集に収められている歌で、山上憶良おさが農民の苦しい生活をよんだものは何ですか。

{ **万葉集** }, { **貧窮問答歌** }

## 要点チェック 4回

氏名〔 〕

問1 平安京に都を移し、律令政治の立て直しにつとめた天皇の名を答えなさい。また、平安京に都が移された年を西暦で答えなさい。

〔 **桓武** 〕天皇,〔 **794** 〕年

問2 問1の天皇が、征夷大將軍として東北地方に派遣した人物の者を答えなさい。

〔 **坂上田村麻呂** 〕

問3 天皇が幼いときや女性のときに、天皇をたすける役職の名と、天皇が成人した後も天皇をたすけて政治を行う役職の名をそれぞれ答えなさい。また、9世紀後半から、これらの役職について、政治の実権をにぎった一族の名を答えなさい。

〔 **摂政** 〕,〔 **関白** 〕,〔 **藤原** 〕氏

問4 問3の一族によって、九州の大宰府に追放された人物の名を答えなさい。

〔 **菅原道真** 〕

問5 11世紀前半に、問3の一族の全盛期を、自分の息子とともにきづいた人物の名を答えなさい。

〔 **藤原道長** 〕

問6 貴族や大きな寺社などは、地方の豪族などから土地の寄進を受け、大きな収入をあげました。このような土地を何といいますか。

〔 **荘園** 〕

問7 右の資料の「A」にあてはまる役職の名を答えなさい。

〔 **国司** 〕

問8 10世紀に関東地方で起こった武士の反乱の名を答えなさい。

〔 **平将門** 〕の乱

問9 問8の反乱の数年後に、瀬戸内海の内海を率いて、元役人が起こした反乱の名を答えなさい。

〔 **藤原純友** 〕の乱

問10 11世紀に東北地方の二つの争いをしずめ、名声を高めた武士の名を答えなさい。

〔 **源義家** 〕

問11 白河天皇は、天皇の位を退いて、上皇となった後も政治を行いました。このような政治を何といいますか。

〔 **院政** 〕

問12 12世紀中ごろに都で起こった二つの戦乱の名を、起こった順に答えなさい。

〔 **保元** 〕の乱,〔 **平治** 〕の乱

われわれ尾張国の者は、**A**である藤原元命が三年間に行った悪政31か条について、朝廷の裁きをお願いします。  
一 朝廷が定めているよりも多くの税を取り立てています。  
一 元命が役所の仕事をしないので、農民たちの訴えが通じません。  
一 元命は、都からの命令も、自分に都合の悪いものは知らせません。

問13 問12の戦乱で、最終的に勝利した武士の名を答えなさい。また、この人物が1167年に武士として初めてついた役職の名を答えなさい。

{ たいらのきよもり  
平清盛 } , { だいじょうだいじん  
太政大臣 }

問14 問13の人物は、中国と貿易を行いました。当時の中国の王朝の名を答えなさい。

{ そう  
宋 }

問15 問13の人物は、中国と貿易をさかんにするために、現在の兵庫県にあった港を整えました。この港の名を答えなさい。

{ おおわだのとまり  
大輪田泊 }

問16 問13の人物は、瀬戸内海の航路の安全をはかるために、現在の広島県にある神社をあつくうやまいました。現在は世界文化遺産にも登録されている、この神社の名を答えなさい。

{ いつくしまじんじや  
厳島神社 }

問17 平安時代の貴族の住まいのつくりは、何とよばれますか。

{ しんでんづくり  
寝殿造 }

問18 平安時代の中ごろから栄えた、日本の風土や生活にあった文化を何といいますか。

{ こくふう  
国風 } 文化

問19 問18の文化について、次の問いに答えなさい。

1 貴族の生活や感情をたくみにえがいた『源氏物語』の作者の名を答えなさい。

{ むらさきしきぶ  
紫式部 }

2 清少納言が、自然の変化などをするどい感覚でえがいた随筆の名を答えなさい。

{ まくらのそうし  
枕草子 }

3 かな文字で書かれた最初の日記である『土佐日記』の作者の名を答えなさい。

{ きのつらゆき  
紀貫之 }

問20 平安時代初めの新しい仏教について、次の問いに答えなさい。

1 天台宗を開いた人物の名を答えなさい。また、この人物が現在の滋賀県に建てた寺院の名を答えなさい。

{ さいちやう  
最澄 } , { ひえいざん えんりやく  
(比叡山)延暦 } 寺

2 真言宗を開いた人物の名を答えなさい。また、この人物が現在の和歌山県に建てた寺院の名を答えなさい。

{ くわかい  
空海 } , { こうやさん こんごうぶ  
(高野山)金剛峯 } 寺

問21 平安時代、世の中の不安が高まるにつれて広まった、阿弥陀仏を信じることにより、死後に極楽浄土にいけるといふ仏教の教えを何といいますか。

{ じやうどきやう しんこう  
浄土教(浄土信仰) }

問22 京都市宇治市にある、藤原頼通が建てた阿弥陀堂の名を答えなさい。

{ びやうどういんほうどう  
平等院鳳凰堂 }



## 要点チェック 6回

氏名〔 〕

問1 各地で平氏を破った源頼朝の弟の名を答えなさい。また、1185年、源氏が平氏を滅ぼした戦いの名を答えなさい。

〔 源義経 〕,〔 壇ノ浦 〕の戦い

問2 問1の戦いの後、源頼朝が国ごとにおいて、軍事・警察の仕事などにあたらせた武士を何といいますか。

〔 守護 〕

問3 1192年、源頼朝が朝廷から任命された役職の名を答えなさい。

〔 征夷大將軍 〕

問4 鎌倉幕府のしくみのうち、裁判を取りあつかった役所を何といいますか。

〔 問注所 〕

問5 将軍と家来の武士との関係について、次の問いに答えなさい。

1 将軍と主従関係を結んだ武士を何といいますか。〔 御家人 〕

2 将軍が家来の武士の領地を認めて保護したり、手柄に応じて新しい領地をあたえたりすることを何といいますか。〔 御恩 〕

3 家来の武士が幕府のために命がけで戦ったり、鎌倉や京都の警備をしたりすることを何といいますか。〔 奉公 〕

4 2・3のように、領地をなかだちとした主人と家来の関係を、何といいますか。〔 封建制度 〕

問6 鎌倉の周囲には、山をけずって細い道がつくられました。この道を何といいますか。

〔 切通し 〕

問7 武士が行った武芸の一つで、馬を走らせながら板的射を何といいますか。

〔 流鏝馬 〕

問8 源頼朝の死後、政治の実権をにぎった一族の名を答えなさい。また、この一族が代々ついた、将軍をたすける役職の名を答えなさい。

〔 北条 〕氏,〔 執権 〕

問9 1221年に幕府を倒そうと朝廷が起こした戦いについて、次の問いに答えなさい。

1 この戦いの名を答えなさい。〔 承久の乱 〕

2 幕府を倒す命令を出した人物の名を答えなさい。〔 後鳥羽上皇 〕

3 このときの、幕府側の武士に対して団結を訴えた、源頼朝の妻の名を答えなさい。〔 北条政子 〕

問10 問9の戦いの後、朝廷を監視し、西国の武士を取りしめるために、京都におかれた役所の名を答えなさい。

{ 六波羅探題 }

問11 武士によってつくられた最初の法律の名を答えなさい。また、この法律を定めた人物の名を答えなさい。

{ 御成敗式目 }, [ 北条泰時 ]

問12 13世紀にモンゴル民族を統一した人物の名を答えなさい。また、この人物の孫が、中国にたてた王朝の名を答えなさい。

{ チンギス=ハン }, [ 元 ]

問13 問12の王朝の軍が、二度にわたって日本に攻めてきました。この戦いについて、次の問いに答えなさい。

1 これらの二度の戦いの名を、起こった順に答えなさい。

{ 文永の役 }, [ 弘安の役 ]

2 問12の王朝の軍は、朝鮮半島にあった国を従えて、日本に攻めてきました。この国の名を答えなさい。

{ 高麗(コリョ) }

3 これらの戦いの時、幕府で問8の役職についていた人物の名を答えなさい。

{ 北条時宗 }

問14 問13の戦いの後、幕府は、生活が苦しくなった武士を救うために、借金を取り消す内容の法令を出しました。この法令を何といいますか。

{ 徳政令 }

問15 鎌倉時代には、稲をかり取った後に麦を裏作としてつくる方法が西日本に広まりました。このような農業の方法を何といいますか。

{ 二毛作 }

問16 鎌倉時代、交通の便がよいところなどでは、月に何回の定期市がたつようになりましたか。また、商工業者がつくった同業者の組合を何といいますか。

{ 3 } 回, [ 座 ]

問17 鎌倉時代の仏教について、次の問いに答えなさい。

1 法然が開いた仏教の名を答えなさい。 [ 浄土宗 ]

2 親鸞が開いた仏教の名を答えなさい。 [ 浄土真宗 ]

3 時宗を開き、踊り念仏を広めた僧の名を答えなさい。 [ 一遍 ]

4 栄西が宋から伝え、幕府の保護を受けた禅宗の名を答えなさい。 [ 臨済宗 ]

問18 運慶や快慶によってつくられた、東大寺南大門にある彫刻の名を答えなさい。

{ 金剛力士像 }

問19 琵琶法師によって語り伝えられた『平家物語』のように、戦乱を題材とした物語を何といいますか。

{ 軍記物 }

## 要点チェック 7回

氏名〔 〕

問1 1333年に鎌倉幕府を倒した天皇の名を答えなさい。また、この天皇が自ら行った政治を何といいますか。

〔 後醍醐天皇 〕,〔 建武の新政 〕

問2 問1の天皇の軍を破って京都を占領し、北朝の天皇から征夷大將軍に任命された人物の名を答えなさい。

〔 足利尊氏 〕

問3 問1の天皇が京都から逃れたところはどこですか。また、その地域は、現在の何という県にありますか。

場所...〔 吉野 〕,〔 奈良 〕県

問4 室町幕府で將軍をたすける役職を何といいますか。

〔 管領 〕

問5 任命された国を自分の領地のようにして支配した守護を何といいますか。

〔 守護大名 〕

問6 1392年、南北朝の合一を行った3代將軍の名を答えなさい。

〔 足利義満 〕

問7 將軍の後つぎ問題などが原因で、1467年から約11年も続いた戦乱の名を答えなさい。また、この戦乱によって中断された祭りは、後に京都の町衆によって復活されました。この祭りの名を答えなさい。

〔 応仁の乱 〕,〔 祇園祭 〕

問8 室町時代の、日本と中国との交流について、次の問いに答えなさい。

1 中国は、日本に対して、日本人の海賊の取りしまることを求めてきました。この海賊は何とよばれましたか。

〔 倭寇 〕

2 1の求めを受け入れて中国と国交を開き、貿易を始めた將軍の名を答えなさい。

〔 足利義満 〕

3 2の貿易は何とよばれましたか。〔 勘合(日明)貿易 〕

4 2の貿易での日本のおもな輸出品を次から2つ選んで、記号で答えなさい。

ア 刀 イ 硫黄 ウ 陶磁器 エ 絹織物 オ 銅銭 [ ア ・ イ ]

問9 朝鮮半島では高麗(コリョ)に代わって朝鮮が成立し、今でも朝鮮半島で使われている独自の文字がつくられました。この文字を何といいますか。

〔 ハングル 〕

問10 15世紀前半、沖縄で三つの小国が統一されて成立した国の名を答えなさい。

〔 琉球王国 〕

問11 室町時代につくられるようになったおもな特産物と、それらがつくられた地域の組み合わせとして正しくないものを次から選んで、記号で答えなさい。

ア みかん - 紀伊    イ 茶 - 三河    ウ ぶどう - 甲斐    [ **イ** ]

問12 毎月、日を決めて開かれる市を何といいますか。また、室町時代には、この市は月に何回開かれるようになりましたか。

[ **定期市** ], [ **6** ] 回

問13 農民たちが、村のおきてなどについて話し合うために開いた会合を何といいますか。

[ **寄合** ]

問14 15世紀に起きた一揆について、次の問いに答えなさい。

1 右の資料は、ある一揆のようすを記したものです。[ **A** ] には、この一揆の名にもなっている元号があてはまります。この一揆の名を答えなさい。

[ **正長の土一揆** ]

2 1485年に起きた山城の国一揆は、現在の何という都道府県で起きましたか。

[ **京都府** ]

3 1488年、現在の石川県で、浄土真宗の信者らが守護を滅ぼした一揆の名を答えなさい。

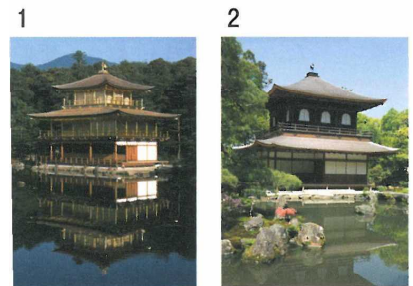
[ **加賀の一向一揆** ]

[ **A** ] 元年(1428年)9月、天下の士民(農民)が立ち上がった。酒屋・土倉・寺院などをこわし、いろいろなものを勝手に奪い、借金証書もすべて破り捨てた。管領がこれをしずめた。このようなことは、国が減んでしまう大きな原因である。士民が立ち上がったのは、日本の国が始まって以来初めてのことである。

問15 右の1・2の建物の名と、これらの建物を建てた人物の名をそれぞれ答えなさい。

1 [ **金閣** ] [ **足利義満** ]

2 [ **銀閣** ] [ **足利義政** ]



問16 右下の3の建物が代表される、今日の和風住宅のもとになった建築様式の名を答えなさい。

[ **書院造** ]



問17 「浦島太郎」や「物くさ太郎」など、庶民の読み物として親しまれた物語をまとめて何といいますか。

[ **お伽草子** ]

問18 3代将軍の保護を受けて、能を大成した父子の名を答えなさい。また、能と能の合間に演じられる、社会を風刺する内容の多い演劇を何といいますか。

[ **観阿弥** ], [ **世阿弥** ]

[ **狂言** ]

問19 自然の景色などを墨で描く水墨画を大成した人物の名を答えなさい。

[ **雪舟** ]

## 要点チェック 8回

氏名〔 〕

問1 おとろえた守護大名に代わって各地を支配した大名を何といいますか。また、この大名が力を強めていったように、下の身分の者が、実力によって上の身分の者を倒す風潮を何といいますか。

〔 戦国大名 〕,〔 下剋上 〕

問2 応仁の乱以後, およそ100年間を, 特に何時代といいますか。〔 戦国 〕時代

問3 問1の大名が自分の領地を支配するために独自に定めたままりを何といいますか。

〔 分国法(家法) 〕

問4 室町時代以降、中国との貿易などで栄え、自治が行われた都市がありました。このような都市のうち、現在の大阪府にある都市の名と、現在の福岡県福岡市にある地域の名をそれぞれ答えなさい。

〔 堺 〕,〔 博多 〕

問5 鉄砲が初めて日本に伝えられた島の名を答えなさい。また、鉄砲を初めて日本に伝えたのは、何という国の人ですか。

〔 種子島 〕,〔 ポルトガル 〕

問6 キリシト教を初めて日本に伝えた人物の名を答えなさい。また、当時、キリシト教の信者は何といわれましたか。

〔 フランシスコ=ザビエル 〕,〔 キリシタン 〕

問7 ポルトガル人やスペイン人との貿易を何といいますか。〔 南蛮 〕貿易

問8 織田信長の行ったことについて, 次の問いに答えなさい。

1 織田信長が今川義元の軍勢を破った戦いの名を答えなさい。〔 桶狭間 〕の戦い

2 織田信長と徳川家康の連合軍が, 武田氏を破った戦いの名を答えなさい。

〔 長篠 〕の戦い

3 織田信長は, 全国統一のための本拠地として, 天守閣を持つ壮大な城を建設しました。この城の名を答えなさい。また、この城は、何という湖のほとりに建設されましたか。

〔 安土城 〕,〔 琵琶 〕湖

4 織田信長が, 明智光秀に攻められて自害した事件を何といいますか。

〔 本能寺の変 〕

5 商工業者に対して, 市場の税を免除し, 座の特権を廃止して, 商工業の発展をはかった政策を何といいますか。

〔 楽市・楽座 〕

6 織田信長はキリシト教を保護しましたか, それとも禁止しましたか。〔 保護 〕した



問9 <sup>とよとみひでよし</sup>豊臣秀吉が行ったことについて、次の問いに答えなさい。

- 1 豊臣秀吉が行った全国の土地 <sup>ちようさ</sup>調査を何といいますか。〔 <sup>たいこうけんち</sup>太閤検地 〕
- 2 豊臣秀吉が、<sup>いしやまほんがんに</sup>石山本願寺のあとに建てた城の名を答えなさい。〔 <sup>大阪</sup> 〕城
- 3 豊臣秀吉が、農民から刀や鉄砲などの武器を取り上げた政策を何といいますか。  
〔 <sup>かたながり</sup>刀狩 〕
- 4 豊臣秀吉は、小田原城を攻め落として、<sup>とういつ</sup>全国統一を果たしました。この年を西暦で答えなさい。また、小田原城を本拠地としていた一族の名を答えなさい。  
〔 <sup>1590</sup> 〕年,〔 <sup>ほうじょうし</sup>北条氏 〕

問10 豊臣秀吉は、二度にわたって <sup>ちょうせん</sup>朝鮮に大軍を送りました。この朝鮮侵略 <sup>しんりやく</sup>について、次の問いに答えなさい。

- 1 二つの戦いの名を、起こった順に答えなさい。  
〔 <sup>ぶんろくえき</sup>文禄の役 〕,〔 <sup>けいちようえき</sup>慶長の役 〕
- 2 これらの戦いは、中国を征服しようとした豊臣秀吉が、朝鮮に協力を求めたことがきっかけとなって始まりました。このときの中国の王朝の名を答えなさい。  
〔 <sup>みん</sup>明 〕
- 3 朝鮮からは、多くの陶工が強制的に日本に連れて来られました。これらの陶工が日本で始めた焼き物としてあてはまらないものを次から選んで、記号で答えなさい。  
ア 萩焼 イ <sup>ありたやき</sup>有田焼 ウ <sup>びぜんやき</sup>備前焼 エ <sup>さつまやき</sup>薩摩焼 〔 <sup>ウ</sup> 〕

問11 <sup>おだのぶなが</sup>織田信長のころに始まり、豊臣秀吉のころを中心に栄えた文化の名を答えなさい。また、この文化の特色として正しくないものを次から選び、記号で答えなさい。

- ア 大名や大商人による、<sup>ごうが</sup>豪華で<sup>そつたい</sup>壮大な文化です。  
イ 仏教の影響を受けた、活気に満ちた文化です。  
ウ スペインやポルトガルの影響を強く受けた文化です。

〔 <sup>ももやま</sup>桃山 〕文化,〔 <sup>イ</sup> 〕

問12 問11の文化について、次の問いに答えなさい。

- 1 現在の <sup>ひょうごけん</sup>兵庫県にあり、<sup>せかいぶんか</sup>世界文化遺産にも登録されている城の名を答えなさい。  
〔 <sup>ひめじじょう</sup>姫路城 〕
- 2 金や銀を用いて、あざやかな色彩で <sup>しきさい</sup>ふすまや <sup>えが</sup>びょうぶに描かれた絵を何といいますか。また、このような絵の代表作として知られる、右の絵を描いた人物の名を答えなさい。  
〔 <sup>しょうへきが</sup>障壁画 〕,〔 <sup>かのうえいとく</sup>狩野永徳 〕
- 3 <sup>さどう</sup>茶道を大成した人物の名を答えなさい。〔 <sup>せんりのきやう</sup>千利休 〕
- 4 この文化の終わりごろ、ある女性によってはじめられた <sup>あくに</sup>にぎやかなおどりを、何といいますか。  
〔 <sup>あくに</sup>阿国歌舞伎 〕



## 要点チェック 9回

氏名〔 〕

問1 1600年に起こった、「天下分け目の戦い」とよばれる戦いの名を答えなさい。また、この戦いは、現在の何という都道府県で起きましたか。

〔 関ヶ原の戦い 〕,〔 岐阜県 〕

問2 江戸幕府のしくみについて、次の問いに答えなさい。

1 将軍のもとで政治全般を行う役職として常におかれたものの名を答えなさい。

〔 老中 〕

2 将軍のもと、臨時におかれた最高の役職の名を答えなさい。〔 大老 〕

問3 豊臣氏が滅ぼされた、1614年と1615年の二度にわたる戦いをまとめて何といいますか。

〔 大阪の陣 〕

問4 次の1～3が示している大名を、それぞれ何といいますか。

1 徳川氏一族の大名 〔 親藩 〕

2 関ヶ原の戦い以前から徳川氏に従っていた大名 〔 譜代大名 〕

3 関ヶ原の戦いの後に徳川氏に従った大名 〔 外様大名 〕

問5 1615年に定められた、大名を取りしめるためのきまりを何といいますか。また、このきまりを定めた将軍の名を答えなさい。

〔 武家諸法度 〕,〔 徳川秀忠 〕

問6 大名が一年おきに領地と江戸に交代で住む制度を何といいますか。

〔 参勤交代 〕

問7 問5のきまりの中で問6の制度を定めた3代将軍は、自分が将軍になったとき、大名たちに右のようなことばを残したとされています。この将軍の名を答えなさい。

〔 徳川家光 〕

わたしの祖父や父は、もとはみなと同じ大名であった。しかし、わたしは生まれながらの将軍だから、みなを家来として扱う。

問8 江戸時代の身分のうち、商人と職人をまとめて何といいますか。

〔 町人 〕

問9 土地をもっている本百姓に対して、土地を借りて農業を行う百姓を何といいますか。

〔 水のみ百姓 〕

問10 収穫の4割を年貢として納めることを何といいますか。漢字4字で答えなさい。

〔 四公六民 〕

問11 年貢の納入や犯罪の責任を、百姓などに共同で負わせるしくみを何といいますか。

〔 五人組 〕

問12 徳川家康は外国との貿易に力をいれました。これについて、次の問いに答えなさい。

1 徳川家康が大名や大商人にあたえた、海外での貿易を認めた許可証を何といいますか。

{ <sup>しゅいんじょう</sup>朱印状 }

2 1の許可証にもとづいて貿易がさかんに行われた結果、東南アジアの各地につくられた町を何といいますか。

{ <sup>にほんまち</sup>日本町 }

3 シヤム（現在のタイ）で活躍し、国王の信頼を得た日本人の名を答えなさい。

{ <sup>やまだながまさ</sup>山田長政 }

問13 キリスト教の信者を見つけるために、キリストなどの像や絵をふませることを何といいますか。

{ <sup>えふみふみえ</sup>絵踏(踏絵) }

問14 1637年に、天草四郎を頭にして起こった一揆の名を答えなさい。また、この一揆は、現在のなにといい都道府県で起こりましたか。2つ答えなさい。

{ <sup>しまばら</sup>島原・<sup>あまくさ</sup>天草一揆(島原の乱) } { <sup>ながさき</sup>長崎県 ・ <sup>くまもと</sup>熊本県 }

問15 1639年に、幕府が来航を禁止した国の名を答えなさい。 { <sup>ポルトガル</sup>ポルトガル }

問16 キリスト教を禁止し、また幕府が貿易を独占するために、限られた国とだけ貿易を行う政策を何といいますか。

{ <sup>さこく</sup>鎖国 }

問17 問16の政策のもとで、海外に開かれていた窓口について、次の問いに答えなさい。

1 長崎で貿易を行うことが認められた国の名を2つ答えなさい。また、長崎につくられた人工島には、これらの国のうちの一つの商館がおかれ、貿易が行われました。この島の名を答えなさい。

{ <sup>オランダ</sup>オランダ } { <sup>中国(清)</sup>中国(清) }

{ <sup>でじま</sup>出島 }

2 朝鮮との貿易を行った藩の名を答えなさい。また、ほぼ将軍が代わるごとに、朝鮮の大規模な使節団が江戸を訪れました。この使節団を何といいますか。

{ <sup>つしまはん</sup>対馬藩 }, { <sup>ちようせんつうしんし</sup>朝鮮通信使 }

3 現在の沖縄県にあった国の名を答えなさい。また、江戸時代の初めにこの国を侵略した藩の名を答えなさい。

{ <sup>りゆうきゆうおうこく</sup>琉球王国 }, { <sup>さつまはん</sup>薩摩藩 }

4 蝦夷地でアイヌと交易を行うことを認められた藩の名を答えなさい。また、この藩によるあくどい交易に反発して、1669年に反乱を起こしたアイヌの族長の名を答えなさい。

{ <sup>まつまえはん</sup>松前藩 }, { <sup>シャクシャイン</sup>シャクシャイン }

問18 生類憐れみの令を出した将軍の名を答えなさい。

{ <sup>とくがわつなよし</sup>徳川綱吉 }

問19 6代・7代の将軍に仕え、正徳の治とよばれる政治を行った人物の名を答えなさい。

{ <sup>あらいはくせき</sup>新井白石 }

## 要点チェック 11回

氏名〔 〕

問1 右の1～3の農具の名をそれぞれ答えなさい。

1

2

3

1〔 **せんば**  
**千歯こき** 〕

2〔 **びっちゅう**  
**備中ぐわ** 〕

3〔 **とう**  
**唐み** 〕



問2 いわしを干してつくった、綿づくりによく使われた肥料を何といいますか。

〔 **ほしか** 〕

問3 農民や職人を労働者として工場に集め、分業によって製品をつくらせる生産方法を何といいますか。

〔 **工場制手工業(マニファクチュア)** 〕

問4 江戸時代、有力な商工業者がつくった同業者の組合を何といいますか。

〔 **かぶなかま**  
**株仲間** 〕

問5 経済の中心地として栄え、後に「天下の台所」とよばれた都市の名を答えなさい。また、年貢米を現金にかえるため、この都市に各藩がおいた建物の名を答えなさい。

〔 **大阪** 〕,〔 **くらやしき**  
**蔵屋敷** 〕

問6 町のなりたちとして正しくないものを次から選んで、記号で答えなさい。

ア 仙台 - 城下町      イ 博多 - 港町      ウ 名古屋 - 宿場町      エ 長野 - 門前町      〔 **ウ** 〕

問7 5代将軍徳川綱吉のころに栄えた文化の名を答えなさい。また、この文化について、次の問いに答えなさい。

〔 **げんろく**  
**元禄** 〕文化

1 井原西鶴の作品に代表される、江戸時代の小説を何といいますか。〔 **うきよぞうし**  
**浮世草子** 〕

2 義理と人情の板ばさみになやむ人々などを、人形浄瑠璃や歌舞伎の脚本にえがいた人物の名を答えなさい。

〔 **ちかまつもんざえもん**  
**近松門左衛門** 〕

3 自然や人生を見つめる俳句をよみ、『おくのほそ道』という紀行文を残した人物の名を答えなさい。

〔 **まつおぼしやう**  
**松尾芭蕉** 〕

4 木版による浮世絵をつくり出し、代表作に右の『見返り美人図』がある人物の名を答えなさい。

〔 **ひしかわもろのぶ**  
**菱川師宣** 〕



問8 儒学の中でも、江戸幕府が特に重視した学問は何でしたか。

〔 **しゅしがく**  
**朱子学** 〕

問9 日本人の本来のものの見方や考え方を明らかにしようとした学問を何といいますか。また、『古事記伝』などを著して、この学問を大成した人物の名を答えなさい。

{ **国学** }, { **本居宣長** }

問10 ヨーロッパの学問を研究する学問を何といいますか。また、この学問について、次の問いに答えなさい。

学問... { **蘭学(洋学)** }

1 この学問がおこったのは、キリスト教に関係のない、漢文に訳された洋書の輸入が許されたことがきっかけでした。この政策を行った8代将軍の名を答えなさい。

{ **徳川吉宗** }

2 杉田玄白・前野良沢らが翻訳して出版した医学書の名を答えなさい。

{ **解体新書** }

3 全国を測量して、正確な日本地図をつくった人物の名を答えなさい。

{ **伊能忠敬** }

4 オランダ商館の医師として来日し、多くの学者を育てたドイツ人の名を答えなさい。

{ **シーボルト** } A

問11 19世紀初め、江戸を中心として栄えた文化の名を答えなさい。

また、この文化について、次の問いに答えなさい。

{ **化政** } 文化

1 『東海道中膝栗毛』という小説を著した人物の名を答えなさい。

{ **十返舎一九** }

2 右のAの『東海道五十三次』が代表作である人物の名を答えなさい。

{ **歌川広重(安藤広重)** }

3 右のBの『富嶽三十六景』が代表作である人物の名を答えなさい。

{ **葛飾北斎** }



問12 町人などの子どもに読み・書き・そろばんなどを教えた教育機関の名を答えなさい。

{ **寺子屋** }

問13 江戸時代の交通について、次の1～4の名をそれぞれ答えなさい。

1 江戸と京都を結び、おもに太平洋沿いにすすむ街道 { **東海道** }

2 江戸と草津を結び、おもに内陸をすすむ街道 { **中山道** }

3 日本海側の産物を、瀬戸内海を通過して大阪まで運ぶ航路 { **西廻り** } 航路

4 3の航路で、蝦夷地や東北などの産物を大阪まで運んだ船 { **北前船** }

問14 関所で、江戸への鉄砲の持ちこみと、江戸から地方へ出る武家の女性を特にきびしく取りしまったことをあらわすことばを答えなさい。

{ **入鉄砲に出女** }



## 要点チェック 12回

氏名〔 〕

問1 次の1～3の改革を行った人物の名をそれぞれ答えなさい。

- 1 享保の改革〔 とくがよしむね  
徳川吉宗 〕
- 2 寛政の改革〔 まつだいらさだのぶ  
松平定信 〕
- 3 天保の改革〔 みずのただくに  
水野忠邦 〕

問2 享保の改革の内容としてあてはまらないものを次から選んで、記号で答えなさい。

- ア めやすばこ 目安箱をもうけて、人々の意見を広く求めました。  
イ さんきんこうたい 大名に対し、米を納めさせる代わりに参勤交代をゆるめる上米の制を行いました。  
ウ あげまい 物価を引き下げるため、株仲間を解散させました。〔 **ウ** 〕

問3 享保の改革の後、商人の経済力を利用して財政を立て直そうとした老中の名を答えなさい。

〔 たぬまおきつく  
田沼意次 〕

問4 1837年、幕府の元役人が大阪で起こした反乱の名を答えなさい。

〔 おおしおへいはちろう  
大塩平八郎 〕の乱

問5 1792年、ロシアの使節が根室に来て、日本に通商を求めました。このときの使節の名を答えなさい。

〔 **ラクスマン** 〕

問6 さこく 鎖国を守るために、えんがん 沿岸に近づいた外国船を撃退するように命じた法令が1825年に出されました。この法令の名を答えなさい。

〔 いこくせんうちはらいれい  
異国船打払令(外国船打払令) 〕

問7 1840年に起きた、しん 清とイギリスの戦争を何といいますか。〔 **アヘン** 〕戦争

問8 日本に開国をせまるため、1853年に4隻の軍艦を率いてやってきた人物の名を答えなさい。また、この人物が1853年来航して、幕府と交渉したところはどこですか。

〔 **ペリー** 〕,〔 うらが  
浦賀 〕

問9 1854年に日本がアメリカと結んだ条約について、次の問いに答えなさい。

1 この条約の名を答えなさい。〔 にちべいわしん  
日米和親(神奈川) 〕条約

2 この条約にもとづいて開港することになった港の名をすべて答えなさい。

〔 しもだ はこだて  
下田・函館 〕

3 この条約にもとづいて日本に派遣された総領事の名を答えなさい。〔 **ハリス** 〕

問10 1856年、岡山藩で、百姓や町人より低い身分の人々が、差別に反対する一揆を起こしました。この一揆の名を答えなさい。

〔 しぶぞめいっ き  
渋染一揆 〕

問11 都市で、米の買い占めなどをおこなった商人の家などを貧しい人々がおそう行動を何といいますか。  
〔 **打ちこわし** 〕

問12 1858年に日本がアメリカと結んだ条約について、次の問いに答えなさい。

1 この条約の名を答えなさい。〔 **日米修好通商** 〕条約

2 この条約にもとづいて開港することになった港の名を五つ答えなさい。

〔 **函館** ・ **神奈川(横浜)** ・ **新潟** ・ **兵庫(神戸)** ・ **長崎** 〕

3 この条約を結んだときの江戸幕府の大老の名を答えなさい。

〔 **井伊直弼** 〕

4 この条約での、日本にとって不利な内容を2つ、簡単に答えなさい。

〔 **関税自主権がないこと** 〕

〔 **領事裁判権(治外法権)を認めたこと** 〕

問13 萩の松下村塾で武士などを教育し、後の時代に活躍する多くの弟子を育てた人物の名を答えなさい。また、幕府を批判したために、この人物が処罰されたできごとを何といいますか。

〔 **吉田松陰** 〕,〔 **安政の大獄** 〕

問14 問13のできごとに反発した水戸藩の浪人らによって、1860年、幕府の大老が江戸城外で暗殺されました。このできごとを何といいますか。

〔 **桜田門外の変** 〕

問15 貿易が開始された後、日本から最も多く輸出されたものの名を答えなさい。また、このころの、日本にとって最大の貿易相手国の名を答えなさい。

〔 **生糸** 〕,〔 **イギリス** 〕

問16 横浜で起きた生麦事件の仕返しとして、1863年にイギリスが鹿児島を砲撃しました。この戦争の名を答えなさい。

〔 **薩英戦争** 〕

問17 薩摩藩と長州藩が同盟するのに力をつくした、土佐藩出身の人物の名を答えなさい。

〔 **坂本龍馬** 〕

問18 江戸幕府の15代将軍の名を答えなさい。また、この将軍が1867年に政権を朝廷に返したできごとを何といいますか。

〔 **徳川慶喜** 〕,〔 **大政奉還** 〕

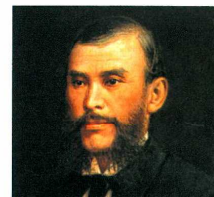
問19 1868～1869年に、旧幕府軍と新政府軍の間で続いた戦いを何といいますか。

〔 **戊辰** 〕戦争

問20 右の1・2は、新政府の中心となった人物です。人物の名をそれぞれ答えなさい。また、この二人の人物は、ともに何という藩の出身でしたか。藩の名を答えなさい。

1 〔 **西郷隆盛** 〕

2 〔 **大久保利通** 〕,〔 **薩摩** 〕藩



## 要点チェック 13回

氏名〔 〕

問1 幕末から明治時代の初めにかけて行われた、政治や社会の改革を何といいますか。

〔 明治維新 〕

問2 明治天皇が神々にちかう形で発表した政治の方針を何といいますか。

〔 五か条の御誓文(五か条の誓文) 〕

問3 明治時代の初め、中央集権国家をつくるために、政府が行った次の政策の名をそれぞれ答えなさい。

1 1869年、大名の治めていた土地や人民を朝廷に返させました。

〔 版籍奉還 〕

2 1871年、全国の藩を廃止して府や県をおきました。

〔 廃藩置県 〕

問4 次の1・2は、明治政府が用いた、何という標語(スローガン)を意味していますか。

1 国の経済力と軍事力を強めること 〔 富国強兵 〕

2 産業をおこして生産を増やすこと 〔 殖産興業 〕

問5 1873年に定められた、満20歳以上の男子はすべて兵役の義務を負うという法律を何といいますか。

〔 徴兵令 〕

問6 米で納められる税では収入が安定しないため、政府は、税の制度を変えて、土地の所有者に地価の一定の割合を現金で納めさせるようにしました。この政策を何といいますか。また、当初、この割合は地価の何%と定められましたか。

〔 地租改正 〕,〔 3 〕%

問7 フランスの技術を導入して、1872年に建設された官営の製糸工場を何といいますか。また、この工場がつくられた都道府県の名を答えなさい。

〔 富岡製糸場 〕,〔 群馬県 〕

問8 右は、明治時代のはじめ、大都市を中心に人々の生活のようすが大きく変化したところによく聞かれたことばです。〔A〕にあてはまる、この変化を示すことばを漢字で答えなさい。

〔 文明開化 〕

散切り頭をたたいてみれば、

〔A〕の音がする

「散切り頭」とは、ちよんまげを切り落として洋風にした男性の髪型のこと。

問9 1872年に、それまでの暦に代わって新しく採用された暦を何といいますか。

〔 太陽暦 〕

問10 1872年に新しく設けられた教育の制度を何といいますか。

〔 学制 〕

問11 日本で初めて、1872年に開通した鉄道は、どことこの間を結びましたか。

{ **新橋** } と { **横浜** }

問12 岩倉使節団とともに、アメリカへわたった女子留学生の一人で、帰国後、学校をつくるなど、女子教育に力をつくした人物の名を答えなさい。

{ **津田梅子** }

問13 中津藩(大分県)の出身で、『学問のすゝめ』を著した人物の名を答えなさい。また、この人物が創立した私立学校の名を答えなさい。

{ **福沢諭吉** }, { **慶應義塾** }

問14 アメリカやヨーロッパから日本に招かれたお雇い外国人としてあてはまらないものを次から選んで、記号で答えなさい。

ア ベルツ イ ラクスマン ウ モース エ クラーク { **イ** }

問15 薩摩・長州など、特定の藩の出身者が政府の役職を独占して行った政治を何といいますか。

{ **藩閥政治** }

問16 板垣退助らが、国会を開設することを求めて、1874年に政府に提出した意見書の名を答えなさい。また、このことをきっかけとして起こった運動を何といいますか。

{ **民選議院設立建白書** }, { **自由民権運動** }

問17 1877年に起きた、土族による最大の反乱の名を答えなさい。また、この反乱を率いた人物の名を答えなさい。

{ **西南戦争** }, { **西郷隆盛** }

問18 政府が国会を開設することを発表した後、立憲改進黨を結成し、その党首となった人物の名を答えなさい。

{ **大隈重信** }

問19 憲法などを調査するためにヨーロッパにわたった人物の名を答えなさい。また、この人物が手本としたのは、どこの国の憲法でしたか。

{ **伊藤博文** }, { **ドイツ(プロイセン)** }

問20 日本で憲法が公布された年を西暦で答えなさい。また、この憲法の正式な名を答えなさい。

{ **1889** } 年, { **大日本帝国憲法** }

問21 第一回の衆議院議員総選挙で、選挙権はどのような人たちにあたえられましたか。

{ **直接国税15円以上を納める満25歳以上の男子** }

問22 帝国議会を構成していた二つの議院の名をそれぞれ答えなさい。

{ **衆議院** }, { **貴族院** }

問23 憲法公布の翌年に、日本の教育の基本として公布されたものの名を答えなさい。

{ **教育勅語** }

## 要点チェック 14回

氏名〔 〕

問1 不平等条約を改正する目的で、1871年に派遣された使節団の代表の名を答えなさい。

〔 **いわくらともみ**  
**岩倉具視** 〕

問2 西郷隆盛らが主張した、武力を持ちいてでも朝鮮を開国させようとする考えを何といいますか。

〔 **せいがんろん**  
**征韓論** 〕

問3 条約改正の交渉を有利にすすめるため、東京に建てられた西洋風の建物で、外国の人々を招いてしばしば舞踏会が開かれました。この建物を何といいますか。

〔 **ろくめいかん**  
**鹿鳴館** 〕

問4 右の絵について、次の問いに答えなさい。

1 右の絵が風刺している事件の名を答えなさい。

〔 **じけん**  
**ノルマントン号事件** 〕



2 1の事件が起こると、不平等条約の改正を求める声が高まりました。このときに求められたのは、何を廃止することでしたか。

〔 **りょうじさいばんけん** **ちがいほうけん**  
**領事裁判権(治外法権)** 〕

3 後に、2を廃止することに成功した外務大臣の名を答えなさい。

〔 **むつむねみつ**  
**陸奥宗光** 〕

問5 日清戦争について、次の問いに答えなさい。

1 この戦争が始まった年を、西暦で答えなさい。〔 **1894** 〕年

2 この戦争は、朝鮮で起こった農民の大規模な反乱をきっかけに始まりました。この反乱の名を答えなさい。

〔 **こうこうのうみん** **とうがくとう**  
**甲午農民戦争(東学党の乱)** 〕

3 この戦争の講和条約の名を答えなさい。〔 **下関条約** 〕

4 講和条約を結んだときの、日本側の代表である二人の人物の名を答えなさい。

〔 **いとうひろぶみ** 〕,〔 **陸奥宗光** 〕

5 日本は、講和条約で遼東(リアオトン)半島を得ましたが、後に三つの国による要求を受けて、これを清に返しました。このできごとを何といいますか。また、遼東半島を清に返すことを日本に要求した国の名をすべて答えなさい。

〔 **さんごくかんしやう**  
**三国干渉** 〕

〔 **ロシア** ・ **フランス** ・ **ドイツ** 〕

問6 1902年日本が同盟を結んだ国を答えなさい。

〔 **イギリス** 〕



問7 日露戦争について、次の問いに答えなさい。

1 この戦争が始まった年を、西暦で答えなさい。 [ 1904 ] 年

2 日本海海戦で、日本の艦隊を率いてロシアの艦隊を破った人物の名を答えなさい。

[ 東郷平八郎 ]

3 この戦争の講和条約の名を答えなさい。 [ ポーツマス条約 ]

4 講和条約を結んだときの、日本側の代表の人物の名を答えなさい。

[ 小村寿太郎 ]

5 講和のなかだちをした国の名を答えなさい。 [ アメリカ ]

6 戦場にいる弟を心配する内容の詩を発表し、反響をよんだ人物の名を答えなさい。

[ 与謝野晶子 ]

問8 1911年、不平等条約の改正が実現され、日本はようやく欧米と対等な立場に立つことができました。このとき改正された内容を、簡単に答えなさい。

[ 関税自主権の回復 ]

問9 韓国統監府の初代統監の名を答えなさい。また、1910年に日本が韓国を植民地としたできごとを何といいますか。

[ 伊藤博文 ], [ 韓国併合 ]

問10 1909年、日本の生糸の生産額と輸出額はともに世界一となりました。このころの、日本の生糸がおもに輸出された相手国の名を答えなさい。

[ アメリカ ]

問11 日清戦争で得た賠償金の一部を使って建設された製鉄所の名を答えなさい。

[ 八幡製鉄所 ]

問12 右の人物は、日本で最初の銀行をつくったほか、数多くの会社をおこして、明治時代以降の日本の経済の発展に大きな役割を果たした人物の名を答えなさい。

[ 渋沢栄一 ]



問13 栃木県にあった銅山から出された鉱毒によって、深刻な公害問題が発生しました。この銅山の名を答えなさい。また、この問題を議会で取り上げ、その解決に生涯をささげた人物の名を答えなさい。

[ 足尾銅山 ], [ 田中正造 ]

問14 『坊っちゃん』『吾輩は猫である』などの小説を著した小説家の名を答えなさい。

[ 夏目漱石 ]

問15 破傷風菌血清療法やペスト菌を発見した医師の名を答えなさい。

[ 北里柴三郎 ]

## 要点チェック 16回

氏名〔 〕

問1 第一次世界大戦のきっかけとなった事件の名を答えなさい。

〔 サラエボ 〕 事件

問2 1911年に革命が起こった結果、翌年に清に代わって中国に成立した国の正式な名を答えなさい。

〔 中華民国 〕

問3 日本が、中国に対して1915年につきつけた要求を何とといいますか。

〔 二十一か条 〕 の要求

問4 第一次世界大戦中の1917年に、革命が起こった国では、世界で最初の社会主義の政府がつけられました。この国の名を答えなさい。

〔 ロシア 〕

問5 問4の革命を失敗させようと、日本やイギリス・アメリカなどがこの国に大軍を送ったできごとを何とといいますか。また、このことがきっかけとなって、1918年、富山県から始まって全国に広がった大規模な事件を何とといいますか。

〔 シベリア出兵 〕,〔 米騒動 〕

問6 第一次世界大戦の講和会議が開かれた都市の名と講和条約の名をそれぞれ答えなさい。

都市...〔 パリ 〕,〔 ベルサイユ 〕 条約

問7 世界の平和を守るために、1920年に成立した国際的な機関の名を答えなさい。また、この機関の本部がおかれたスイスの都市の名を答えなさい。

〔 国際連盟 〕,〔 ジュネーブ 〕

問8 問7の機関をつくることを提案した、アメリカ大統領の名を答えなさい。

〔 ウィルソン 〕

問9 問7の機関で事務次長を務め、世界平和のためにつくした日本人の名を答えなさい。

〔 新渡戸稲造 〕

問10 1919年に朝鮮と中国で起こった反日運動の名をそれぞれ答えなさい。

朝鮮...〔 三・一独立 〕 運動, 中国...〔 五・四 〕 運動

問11 第一次世界大戦中、日本はアジアや連合国への輸出を増やし、かつてない好景気となりました。この好景気を何とといいますか。

〔 大戦景気 〕

問12 問11の好景気でにわかに大金持ちとなった人々は何とよばれましたか。

〔 成金 〕

問13 第一次世界大戦前後の日本の産業について述べた文として正しくないものを次から選んで、記号で答えなさい。

- ア 製鉄や造船などの重化学工業や海運業が発達しました。
- イ 工場の動力が、電力から蒸気になりました。
- ウ 工業生産額が農業生産額を上回りました。

[ イ ]

問14 <sup>みつ い すみとも みつびし やすだ</sup>三井・住友・三菱・安田などの一族は、銀行をはじめさまざまな業種の会社を支配し、日本の経済に大きな影響力をもつようになりました。このような会社の集団を何といいますか。

[ <sup>ざいぼつ</sup>財閥 ]

問15 1923年9月1日、<sup>おお じ しん</sup>大地震にともなって起こった災害の名を答えなさい。

[ <sup>かんとうだいしんさい</sup>関東大震災 ]

問16 大正時代には、民主主義の実現を求める動きが活発になりました。このことについて次の問いに答えなさい。

1 このような<sup>ふうちよう</sup>風潮を、大正 [ A ] といいます。 [ A ] にあてはまることばをカタカナで答えなさい。

[ <sup>デモクラシー</sup> ]

2 <sup>ご けん</sup>護憲運動で活躍し、<sup>かつやく</sup>憲政の神様とよばれた人物の名を二人答えなさい。

[ <sup>お ざきゆき お</sup>尾崎行雄 ], [ <sup>いぬかいつよし</sup>犬養毅 ]

3 <sup>みんぼんしゆ ぎ</sup>民本主義をとなえた人物の名を答えなさい。

[ <sup>よしの さくぞう</sup>吉野作造 ]

問17 日本で初の本格的な<sup>せいとうないかく</sup>政党内閣を組織した人物の名を答えなさい。

[ <sup>はらたかし</sup>原敬 ]

問18 <sup>ふ ふうせんきよほう</sup>普通選挙法によって選挙権があたえられたのは、どのような人々でしたか。また、普通選挙法と同じ年に、政治や社会のしくみを変えようとする人々を取りしめるために定められた法律の名を答えなさい。

[ <sup>満 2 5 歳以上のすべての男子</sup> ]

[ <sup>ち あん い じ</sup>治安維持 ] 法

問19 大正時代に高まった社会運動について、次の問いに答えなさい。

1 1920年、労働者の祭典が日本で初めて、東京で行われました。ふつうは5月1日に行われるこの労働者の祭典を何といいますか。

[ <sup>メーデー</sup> ]

2 長い間きびしい差別に苦しんできた人々が1922年に創立した組織の名を答えなさい。

[ <sup>ぜんこくすいへいしゃ</sup>全国水平社 ]

3 農村では、<sup>こ さくりよう</sup>小作料の引き下げなどを地主に求める<sup>じぬし</sup>紛争が起きました。このような紛争を何といいますか。

[ <sup>こ さくそう ぎ</sup>小作争議 ]

4 女性解放運動をすすめ、自ら創刊した雑誌『<sup>せいとう</sup>青鞥』に「原始、女性は実に太陽であった」と記した人物の名を答えなさい。

[ <sup>ひらつからいちよう</sup>平塚雷鳥 ( <sup>ちよう</sup>平塚らいてう ) ]

## 要点チェック 17回

氏名〔 〕

問1 1929年に、アメリカから始まった世界的な不景気を何といいますか。

〔 **世界恐慌** 〕

問2 1931年、関東軍が南満州鉄道を爆破した事件について、次の問いに答えなさい。

1 この事件は、奉天郊外の何というところで起きましたか。〔 **柳条湖(リウティアオフー)** 〕

2 この爆破事件をきっかけに始まった戦争を何といいますか。〔 **満州事変** 〕

3 2の戦争を調査するために派遣された調査団の団長の名を答えなさい。〔 **リットン** 〕

4 2の戦争がきっかけとなって、日本が脱退した国際的な組織の名を答えなさい。

〔 **国際連盟** 〕

問3 1932年、満州国の承認に反対していた首相を、海軍の青年将校たちが暗殺した事件の名を答えなさい。また、1936年、軍部中心の政権をつくらうとして、青年将校たちが起こした反乱の名を答えなさい。

1932年...〔 **五・一五** 〕事件, 1936年...〔 **二・二六** 〕事件

問4 軍部の動きを批判する思想や学問などは、法律によってきびしく取りしまられました。何という法律によって取りしまられましたか。

〔 **治安維持法** 〕

問5 1937年、北京近くの盧溝橋(ルーコウチアオ)で日中両軍が衝突して始まった戦争の名を答えなさい。また、この戦争で日本軍が占領した、当時の中国の首都の名を答えなさい。

〔 **日中** 〕戦争,〔 **南京** 〕

問6 戦争に必要な人や物資を、議会の承認なしに政府が利用できるようにした法律の名を答えなさい。

〔 **国家総動員** 〕法

問7 1933年以降、ドイツで政権をにぎって独裁政治を行った人物の名を答えなさい。

〔 **ヒトラー** 〕

問8 1939年、ドイツがある国に侵攻したことをきっかけに、第二次世界大戦が始まりました。この国の名を答えなさい。

〔 **ポーランド** 〕

問9 ドイツのナチスは、第二次世界大戦中に数百万人のユダヤ人を殺害しました。このときにユダヤ人が収容された施設の一つは、現在、負の遺産として世界遺産に登録されています。この収容所の名を答えなさい。

〔 **アウシュビッツ強制** 〕収容所

問10 1940年に日本が同盟を結んだ国の名をすべて答えなさい。

〔 **ドイツ・イタリア** 〕

問11 1941年、日本が北方の安全をはかるため、中立条約を結んだ国の名を答えなさい。

{ **ソ連(ソビエト社会主義共和国連邦)** }

問12 太平洋戦争(アジア・太平洋戦争)について、次の問いに答えなさい。

1 1941年12月8日に太平洋戦争が始まったときの日本の首相の名を答えなさい。

{ **東条英機** }

2 1のとき、日本の海軍が攻撃したハワイの地名を答えなさい。

{ **真珠湾** }

3 1945年3月10日にアメリカ軍の大規模な空襲を受けて焼け野原になった都市の名を答えなさい。

{ **東京** }

4 地上戦が行われ、12万人以上の県民が犠牲となった県の名を答えなさい。

{ **沖縄** } 県

5 日本に無条件降伏を求めた宣言を何といいますか。

{ **ポツダム** } 宣言

6 アメリカ軍が原子爆弾を投下した日本の二つの都市の名を答えなさい。また、投下した年月日をそれぞれ西暦で答えなさい。

{ **広島** }, { **1945** } 年 { **8** } 月 { **6** } 日

{ **長崎** }, { **1945** } 年 { **8** } 月 { **9** } 日

7 1945年8月8日、日本に宣戦布告した国の名を答えなさい。

{ **ソ連(ソビエト社会主義共和国連邦)** }

8 昭和天皇が国民に対して日本の降伏を発表した年月日を西暦で答えなさい。

{ **1945** } 年 { **8** } 月 { **15** } 日

9 日本は、欧米の植民地支配からアジアを解放するための戦争と位置づけたことから、太平洋戦争を何とよびましたか。

{ **大東亜戦争** }

問13 戦時中の日本の国民の暮らしについて、次の問いに答えなさい。

1 空襲がはげしくなると、都市に住む小学生は親元を離れて、地方の寺などに集団で避難しました。このことを何といいますか。

{ **集団疎開(学童疎開)** }

2 太平洋戦争の末期、大学生が戦場に送られたことをなんといいますか。

{ **学徒出陣** }

3 戦争が長引く中で物資が不足してくると、食料や日用品は自由に買えなくなり、決まった量が割り当てられるようになりました。このしくみを何といいますか。

{ **配給制(切符制)** }

4 国民が戦争に協力することが求められ、「**A**は敵だ」などの標語が示されました。**A**にあてはまることばを答えなさい。

{ **ぜいたく** }



## 要点チェック 18回

氏名〔 〕

問1 れんごうこくぐんそう し れい びょう りやくしやう 联合国軍総司令部の略称を、アルファベット3字で答えなさい。また、联合国軍総司令部の最高司令官として、1945年8月に来日した人物の名を答えなさい。

〔 ジーエッチキュー **GHQ** 〕,〔 **マッカーサー** 〕

問2 1945年に選挙法が改正された結果、選挙権はどのような人にあたえられましたか。

〔 **満20歳以上のすべての男女** 〕

問3 一族で大きな企業きぎやうグループを支配してきたしくみが、联合国軍総司令部の指示によって解体されました。この政策をなんといいますか。

〔 ざいばつかいたい **財閥解体** 〕

問4 1925年に制定され、国民の自由をうばってきた法律が、1945年に廃止されました。この法律の名を答えなさい。

〔 ちあんいじほう **治安維持法** 〕

問5 政府が地主じぬしの農地を強制的に買い上げて、小作人に売りわたした政策せいさくをなんといいますか。

〔 のうちかいかく **農地改革** 〕

問6 教育勅語ちよくごに代わって、1947年に制定された法律の名を答えなさい。

〔 きほんほう **教育基本法** 〕

問7 日本国憲法が公布こうぶされた年月日と施行しこうされた年月日をそれぞれ西暦で答えなさい。また、日本国憲法では、国の政治を動かす力である主権は、だれにあるとされていますか。

公布...〔 **1946** 〕年〔 **11** 〕月〔 **3** 〕日

施行...〔 **1947** 〕年〔 **5** 〕月〔 **3** 〕日 主権...〔 **国民** 〕

問8 戦後のくらしと直接関係がないものを次から選んで、記号で答えなさい。

ア 買い出し列車 イ 闇市やみいち ウ 勤労働員きんろうどう 〔 **ウ** 〕

問9 アメリカを中心とする資本主義諸国しほんしゆぎしよこくと、ソ連を中心とする社会主義諸国しやかいしゆぎしよこくとの対立を何といいますか。

〔 れいせん **冷戦(冷たい戦争)** 〕

問10 問9の対立によって分断ぶんだんされた国々にふくまれないものを次から選んで、記号で答えなさい。

ア イタリア イ ベトナム ウ ドイツ 〔 **ア** 〕

問11 問9の対立によって、朝鮮半島に成立した二つの国のうち、南に位置する国の名を答えなさい。また、日本がこの国と1965年に結んだ条約の名を答えなさい。

〔 だいかんみんこく **大韓民国(韓国)** 〕

〔 につかん きほん **日韓基本** 〕条約

問12 朝鮮半島に成立した二つの国が、1950～1953年に戦った戦争の名を答えなさい。

{ **朝鮮戦争** }

問13 問12の戦争が始まると、日本の治安を守るなどの目的で、**联合国軍総司令部**が日本の政府に作るように命じた組織の名を答えなさい。

{ **警察予備隊** }

問14 問12の戦争が始まると、アメリカ軍から大量の**軍需品**の注文を受け、日本の**経済**は息をふき返しました。このときの日本の**好景気**を何といいますか。

{ **特需景気** }

問15 1949年に中国に成立した国の正式な名を答えなさい。

{ **中華人民共和国** }

問16 日本の独立が、アメリカなど48か国に承認された条約の名を答えなさい。

{ **サンフランシスコ平和** } 条約

問17 日本が独立した後も、アメリカ軍が日本にとどまることを定めた条約の名を答えなさい。

{ **日米安全保障** } 条約

問18 1955年から1973年にかけて、日本の**経済**が大きく成長した時期のことを何といいますか。

{ **高度経済成長期** }

問19 1956年、日本とソ連は国交を回復しました。このときに調印された文書の名を答えなさい。また、ソ連と国交が回復したことで反対する国がなくなったため、日本は同じ年に、国際的な組織への加盟を果たしました。この組織の名を答えなさい。

{ **日ソ共同宣言** }

{ **国際連合** }

問20 1964年、アジアで最初のオリンピックが東京で開かれました。オリンピックの開催に合わせて開通した**高速鉄道**の名を答えなさい。

{ **東海道新幹線** }

問21 沖縄が日本に返還された年を西暦で答えなさい。 { **1972** } 年

問22 日本と中国の**国交**について、次の問いに答えなさい。

1 日本と中国の**国交**が正常化した年を、西暦で答えなさい。また、このときに調印された文書の名を答えなさい。

{ **1972** } 年, { **日中共同声明** } }

2 日本と中国の**国交**が正常化したときの、日本の**首相**の名を答えなさい。

{ **田中角栄** }

3 日本と中国の友好をさらに深めるために、1978年に結ばれた条約の名を答えなさい。

{ **日中平和友好** } 条約