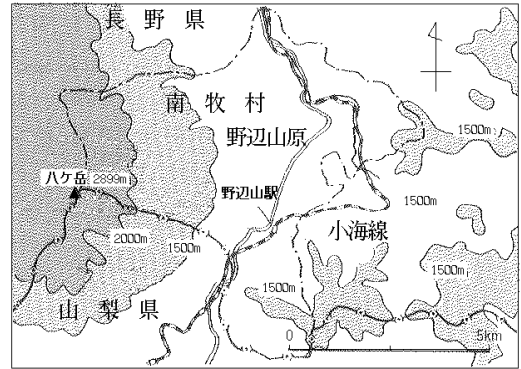


まとめ

1 地形と気候

- ・野辺山原は、( 1 ) 県と( 2 ) 県との境にある( 3 ) のすそ野に広がる高原です。標高が1200～1600mのところを位置しています。
- ・野辺山原は( 3 ) が噴火したときの( 4 ) が積もってできた( 4 ) 地です。
- ・土地が( 5 ) いるので、農業には向かないところです。
- ・年間の平均気温は、北海道の札幌市よりも低くなっています。
- ・JR( 6 ) 線の野辺山駅は、標高1345mで、日本で一番高いところにある鉄道の駅です。



2 野辺山原の野菜づくり

- ・夏から秋にかけてレタス・キャベツ・はくさいなどの( 7 ) 野菜とよばれる野菜をつくっています。
- ・( 8 ) の中で野菜の苗を育ててから、畑に植えかえています。
- ・畑は穴のあいたフィルムでおおわれています。
- ・フィルムは気温の変化や風から作物をまもっています。

3 新鮮な野菜をとどける工夫

- ・6～10月、収穫された野菜は( 9 ) で検査を受け、( 10 ) で低い温度に保たれ保存されます。
- ・( 9 ) では、各地の野菜の値段を調べ、少しでも高く売れる先へと送り先を決めます。
- ・産地から販売する店まで、野菜を低い温度にたもったまま輸送するしくみを( 11 ) といいます。

4 観光地

- ・夏には都会の暑さをさけようとする観光客が、冬はスキーなどを目的の観光客がおとずれます。

○ 主な高原野菜の産地

- ・群馬県浅間山のふもと( 12 ) 村、長野県菅平、北海道など。

○ とれすぎたら

- ・とれすぎると、その野菜の値段が下がり、農家の収入が減ってしまいます。これを( 13 ) といいます。
- ・( 13 ) をさけるためには、つぶしたりすてるときもあります。

練習 1 . 野辺山原<sup>の べやまはら</sup>の自然や人々の暮らしについて、次の①～④を見て、後の問いに答えなさい。

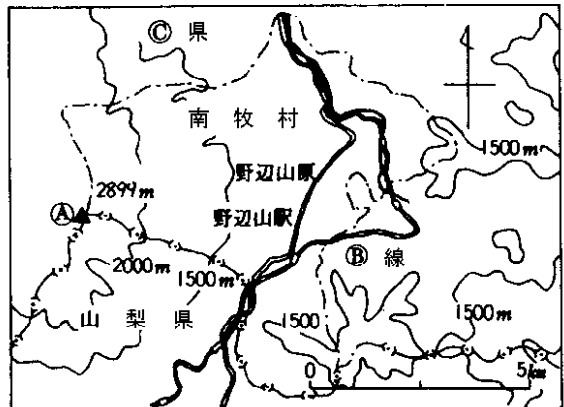
〔問 1〕① 図について、次の問に答えなさい。 ①

1 A 山の名を次から選んで、記号で答えなさい。

- |   |                              |   |                            |
|---|------------------------------|---|----------------------------|
| ア | 雲仙岳<br><small>うんぜんだけ</small> | イ | 御嶽山<br><small>おんたけ</small> |
| ウ | 八ヶ岳<br><small>やつがたけ</small>  | エ | 浅間山<br><small>あさま</small>  |

2 B の J R 線の名を漢字で答えなさい。

3 C の県の名を答えなさい。

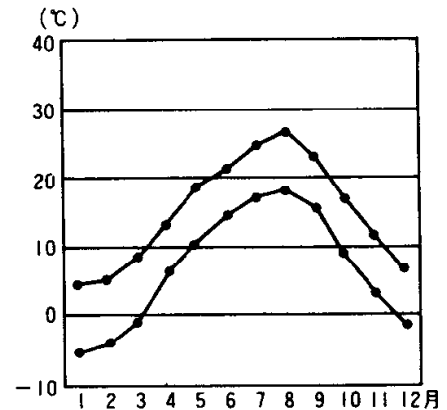


〔問 2〕野辺山原の気候について、② 図を見て、次の 1～3 文が正しければ、まちがっていれば×でそれぞれ答えなさい。

1 野辺山原の 7 月は東京の 5 月ごろとほぼ同じ ② 野辺山原と東京の気温気候です。

2 野辺山原の 7 月の平均気温は、25 度です。

3 野辺山原の 1 月の平均気温は、れいか 5 度です。



〔問 3〕③ 図を見て、次の問に答えなさい。

1 このような野菜をまとめて何といいますか。

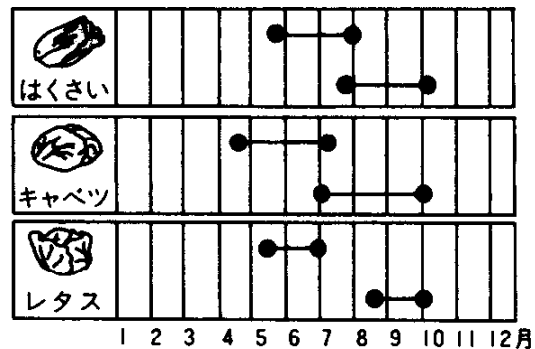
2 このような野菜づくりに適した<sup>てき</sup>こととして正しくないものを次から選んで、記号で答えなさい。

- ア きりが野菜をやわらかくしてくれます。
- イ 夏の気温があまり高くなりません。
- ウ 一年中雨が多いので、ひでりの害を防ぎます。
- エ 一日の気温の差が他の地方にくらべて大きくなっています。

### ③ 野菜の農事ごよみ

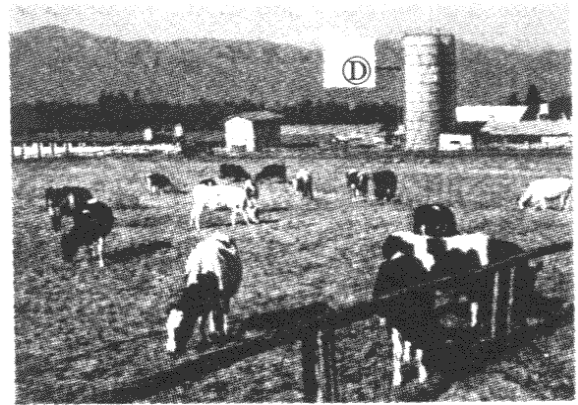
〔問 4〕④ 図について、次の問いに答えなさい。

1 野辺山原の農家の多くは乳牛を飼っています。牧草を育てて乳牛を飼い、とれた牛乳からバターやチーズなどの乳製品をつくる農業のやり方を何といいますか。



2 Dを何といいますか。カタカナで書きなさい。

4



練習2. 次の文を読んで、後の問いに答えなさい。

[A] 県にある野辺山原は、八ヶ岳のすそ野に広がる高原で、標高が1200～1600 mのところ<sup>いち</sup>に位置しています。八ヶ岳が噴火したときの[B]灰が積もってできた[B]灰地で、土地がやせていて、農業には向いていませんでした。しかし、現在では野菜の栽培がさかんに行われるようになりました。そして、収穫された野菜は、冷やされたまま専用の保冷トラックで市場などへ運ばれます。

〔問1〕[A]にあてはまる県の名を答えなさい。

〔問2〕[B]にあてはまることばを漢字2字で答えなさい。

〔問3〕下線の位置を右の地図から選んで、記号で答えなさい。

〔問4〕下線について、次の問いに答えなさい。

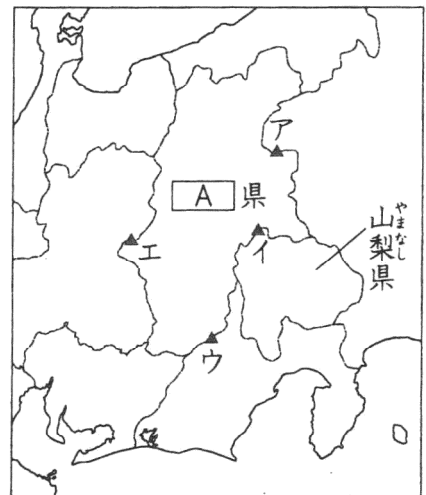
1 この地域でさかんにつくられている野菜として正しくないものを次から選んで、記号で答えなさい。

- ア ジャがいも            イ キャベツ  
ウ レタス                エ はくさい

2 この地域で行われている野菜づくりについて述べた文として正しくないものを次から選んで、記号で答えなさい。

- ア ビニールハウスの中で苗を育てて、畑に植えかえます。  
イ 高原の霧は日光をさえぎり、野菜の葉をやわらかくします。  
ウ 畑を黒いフィルムでおおい、土が風で飛ばされるのを防いでいます。  
エ 平地では夏にとれる野菜を、秋から冬にかけて出荷しています。

〔問5〕下線について、産地から販売する店まで、農作物を低い温度のまま輸送するしくみを何といいますか。



【まとめ 解答】

- 1・2．長野・山梨 やまなし      3．八ヶ岳 やつがたけ      4．火山灰 かざんばい      5．やせて      6．小海 こうみ  
7．高原 こうげん      8．ビニールハウス      9．農業協同組合 のうぎょうきょうどうくみあい      10．予冷库 よれいこ  
11．コールドチェーン(コールドシステム)      12．孀恋 つまごい      13．豊作びんぼう ほうさく

【練習問題 解答】

練習 1

- 〔問 1〕 1 ウ      2 小海線 こうみせん      3 長野県  
〔問 2〕 1      2 ×      3  
〔問 3〕 1 高原野菜 こうげん やさい      2 ウ  
〔問 4〕 1 酪農 らくのう      2 サイロ

練習 2

- 〔問 1〕 長野  
〔問 2〕 火山  
〔問 3〕 イ  
〔問 4〕 1 ア      2 エ  
〔問 5〕 コールドチェーン